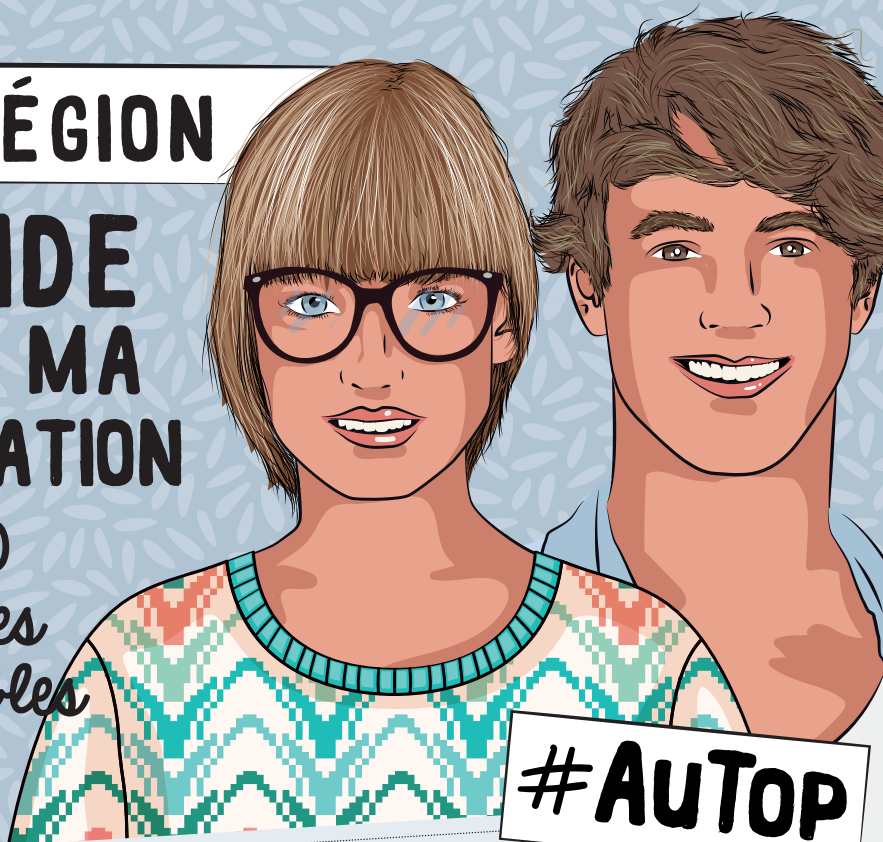


# GUIDE DE L'APPRENTISSAGE 2017

## MA RÉGION

## M'AIDE POUR MA FORMATION

*+ de 350  
diplômes  
accessibles*



**#AUTOP**

**POUR TOUT SAVOIR**  
SUR LES FORMATIONS DU CAP  
AU DIPLÔME D'INGÉNIEUR EN  
RÉGION CENTRE-VAL DE LOIRE



## L'APPRENTISSAGE : UNE FORMATION, UN DIPLÔME, UN MÉTIER, VOTRE AVENIR !

La Région Centre-Val de Loire est aux côtés de tous les jeunes, afin de permettre à chacun d'entre eux d'accéder à une formation et ainsi d'avoir les meilleures chances de trouver leur 1<sup>er</sup> emploi. Notre Région mène, depuis de nombreuses années, une politique ambitieuse de développement et de modernisation de l'apprentissage. L'apprentissage permet d'apprendre un métier, tout en obtenant des diplômes reconnus, du CAP jusqu'au diplôme d'ingénieur, en bénéficiant d'un parcours de formation adapté. Commerce, services, hôtellerie, Industrie, sanitaire et social, mécanique, agriculture, bâtiment... Les débouchés sont variés et l'apprentissage est bel et bien une voie d'excellence pour se former.

La Région Centre-Val de Loire poursuit au quotidien ses efforts, afin de construire un apprentissage solidaire, ouvert à tous et toutes, ancré dans la réalité des territoires et capable d'anticiper et d'accompagner les besoins en compétences exprimés par les entreprises.

Pour cela la Région Centre-Val de Loire s'engage avec :

- Un budget régional consacré à l'apprentissage de plus de 92 millions d'euros
- 39 CFA et leurs 129 sites de formation

Chaque année, plus de 18 500 jeunes se forment par l'apprentissage en Centre-Val de Loire. La forte mobilisation de la Région et ses nouvelles mesures engagées ces deux dernières années ont permis de redonner à l'apprentissage toutes ses lettres de noblesse. Aujourd'hui, la Région se fixe comme objectif d'atteindre un effectif de 23 000 apprentis dans les cinq ans et ce, pour tous les niveaux de qualification.

Ces mesures nouvelles visent à construire l'apprentissage et la formation de demain :

- L'ouverture des titres professionnels par la voie de l'apprentissage. Ces titres préparés en un an, visent à permettre notamment aux décrocheurs d'accéder à une première qualification,
- L'expérimentation par la Région Centre-Val de Loire depuis le 1<sup>er</sup> janvier 2017 de la possibilité d'entrer en apprentissage jusqu'à 30 ans, au lieu de 25 ans,
- Le développement du réseau régional des développeurs de l'apprentissage qui ont pour mission de mobiliser les entreprises pour l'accueil des apprentis.

Pour anticiper les enjeux demain, la Région poursuit son engagement pour soutenir et développer l'offre de formation dans les secteurs porteurs d'emplois. Ainsi, de nouvelles formations accessibles par apprentissage sont ouvertes chaque année. Aujourd'hui, 765 formations couvrant tous les secteurs professionnels et tous les niveaux de formations, du CAP au diplôme d'ingénieur, permettent à chaque jeune de trouver sa voie.

La Région accompagne également les 10 000 employeurs qui accueillent les apprentis, complétant ainsi les mesures nationales et la formation des maîtres d'apprentissage.

Se former, c'est d'abord s'informer. Nous avons conçu ce guide pour vous permettre de trouver toutes les informations utiles pour choisir votre formation en apprentissage en région Centre-Val de Loire.



**Cathy MÜNSCH-MASSET**  
Vice-Présidente de la Région Centre-Val de Loire  
déléguée à l'Éducation et à l'Apprentissage



**François BONNEAU,**  
Président de la Région Centre-Val de Loire

# SOMMAIRE

.....

<b>JE VEUX ENTREPRENDRE UN APPRENTISSAGE...</b>	<b>4</b>
L'apprentissage, qu'est-ce que c'est ?	4
Qui peut entrer en apprentissage ? Et à quel âge ?	5
L'apprentissage et la mixité des métiers	5
L'apprentissage et le handicap	6
Comment choisir un métier et un parcours professionnel ?	6
Comment trouver une entreprise et un maître d'apprentissage ?	7
Qu'est-ce qu'un maître d'apprentissage ?	7
Quels sont les avantages financiers pour l'entreprise qui m'accueille ?	8
Le contrat d'apprentissage : ses droits et ses obligations	10
Quelle est la durée du contrat d'apprentissage ?	11
Comment résilier le contrat d'apprentissage ?	12
Qui assure les frais de formation de l'apprenti ?	12
À quelle rémunération ai-je droit ?	13
Quelles aides spécifiques pour l'apprenti handicapé ?	14
Quel est le temps de travail dans l'entreprise ?	14
Quels sont mes avantages sociaux ?	15
Que faire en cas de difficultés ?	17
Et après le contrat d'apprentissage ?	17
En région Centre-Val de Loire, l'égalité des chances, ça se partage !	18
<b>LES NIVEAUX DE FORMATION</b>	<b>22</b>
<b>LISTE DES MÉTIERS ET FORMATIONS PRÉPARÉS EN RÉGION CENTRE-VAL DE LOIRE</b>	<b>25</b>
<b>LES ADRESSES UTILES</b>	<b>57</b>
Les Dispositifs d'Initiation des Métiers en Alternance (DIMA)	57
Les CFA et UFA en région Centre-Val de Loire	58
Les espaces de médiation dans les CFA de la région Centre-Val de Loire	66
Les Points d'Accueil, d'Information et d'Orientation	67
Les Chambres Consulaires par département	70
Les services de l'État par département	72
Les contacts de la Région Centre-Val de Loire	73

.....

# JE VEUX ENTREPRENDRE UN APPRENTISSAGE...



## L'apprentissage, qu'est-ce que c'est ?

.....

Une formation complète à un métier qui comprend **un enseignement théorique** en Centre de Formation d'Apprentis (CFA), **et une formation pratique au sein d'une entreprise privée ou publique.**

*Un véritable tremplin pour décrocher un emploi.*

En choisissant d'entrer en apprentissage, vous allez acquérir une première expérience professionnelle, mais aussi découvrir le monde de l'entreprise, signer un contrat de travail et toucher un salaire.

*350 diplômes et presque... tous les métiers.*

Quel que soit votre niveau scolaire, l'apprentissage vous donne accès à la préparation de près de 350 diplômes professionnels ou technologiques du CAP au diplôme d'ingénieur (Bac +5). Vous pouvez envisager une très grande diversité **de métiers dans de nombreux secteurs d'activité professionnels**

comme l'informatique, la conception-multimédia, l'alimentation, l'hôtellerie, le bâtiment, la coiffure, la comptabilité...

Toutefois, certaines professions du secteur médical et paramédical (médecin, pharmacien, dentiste...) ne sont pas accessibles par cette voie, ainsi que la plupart des professions libérales (avocat, notaire...) ou les métiers de la fonction publique (armée, police, Éducation Nationale...), pour lesquels il faut passer un concours.

Les adresses des structures d'accueil, d'information et d'orientation sont disponibles sur **[www.etoile.regioncentre-valde Loire.fr](http://www.etoile.regioncentre-valde Loire.fr)** et p.67 du guide.

**À tout moment de votre parcours** de formation, il vous est possible de changer d'orientation, de vous spécialiser, de conclure un contrat d'apprentissage ou, encore de revenir vers des études scolaires, universitaires.

# Qui peut entrer en apprentissage ? Et à quel âge ?

L'apprentissage est une voie ouverte à toutes et tous, et quel que soit le métier que vous avez envisagé. La condition indispensable est **d'avoir entre 16 et 25 ans**.

*Important :*

**A titre expérimental**, en région Centre-Val de Loire à compter de l'année 2017, **l'âge limite d'entrée en apprentissage est portée à 30 ans**.

- **Si vous êtes reconnu comme travailleur handicapé** par la Commission des Droits et de l'Autonomie des Personnes Handicapées (CDAPH), il n'y a pas de limite d'âge pour suivre une formation en apprentissage. Celle-ci sera aménagée tant dans sa durée que dans son déroulement. Une aide financière peut vous être accordée par l'AGEFIPH (contrat conclu

dans le secteur privé) ou le FIPHFP (contrat conclu dans le secteur public).

**Le Dispositif d'Initiation aux Métiers en l'Alternance (DIMA).**

- Le temps d'une année scolaire, il permet à des collégiens, ayant atteint l'âge de 15 ans, de découvrir grâce à l'alternance, un ou plusieurs métiers. Cette formation lui permet de commencer une activité de type professionnel en demeurant sous statut scolaire. La formation n'est pas rémunérée. Le jeune doit avoir l'accord de ses parents (ou représentants légaux). Il doit avertir de ses démarches le principal du collège. L'élève peut à tout moment arrêter son DIMA et réintégrer son cursus scolaire.

## L'apprentissage et la mixité des métiers

**L'apprentissage concerne aussi bien les filles que les garçons.**


- La Région Centre-Val de Loire, soutenue par l'Europe, l'État et les branches professionnelles, s'attache à développer la mixité dans tous les métiers.

Elle entend privilégier tous les projets favorisant l'égalité des chances entre les femmes et les hommes et contribuer ainsi à renforcer la mixité des emplois.



# L'apprentissage et le handicap

Toute personne reconnue travailleur handicapé par la Commission des Droits et de l'Autonomie des Personnes Handicapées (CDAPH) peut suivre une formation en apprentissage. Son contrat d'apprentissage sera alors aménagé tant dans sa durée que dans son déroulement. Les CDAPH siègent dans les Maisons Départementales des Personnes Handicapées (MDPH). L'apprenti bénéficiera de mesures d'adaptation et d'aménagements particuliers. Une aide financière pourra lui être accordée par l'AGEFIPH (contrat conclu dans le secteur privé) ou le FIPHP (contrat conclu dans le secteur public).

 **L'employeur percevra des primes spécifiques lorsqu'il forme un apprenti handicapé (Cf. p. 8)**

*Qu'est-ce qu'une MDPH ? Où les trouver et comment m'y rendre ? Retrouvez ces Informations sur [www.handicap.gouv.fr](http://www.handicap.gouv.fr)*

Un exemple d'accompagnement vers l'insertion de public handicapé : **le Centre de Formation d'Apprentis Spécialisé public Handicap** qui accueille chaque année plus de 200 jeunes handicapés.

Outre les formations indiquées dans le guide, le CFA Spécialisé public Handicap est susceptible de vous accompagner dans la préparation de toute formation de niveau 5 (CAP) ou Bac Pro 3 ans par la voie de l'apprentissage.

*CFA Spécialisé public Handicapé\* vous accompagnera dans toutes vos démarches.*

## Comment choisir un métier et un parcours professionnel ?

Vous cherchez votre voie, vous vous interrogez sur votre futur métier et la formation pour y arriver ? N'hésitez pas à prendre conseil auprès des professionnels du Service Public Régional de l'Orientation (SPRO) du Centre-Val de Loire. Présents dans chaque département, ils peuvent vous aider dans toutes vos démarches : découvrir un métier, définir un projet, choisir une formation, chercher une entreprise...

Vous pouvez les rencontrer dans :

- Les Centres d'Aide à la Décision (Chambres de Métiers et de l'Artisanat)
- Les Points A (Chambres de Commerce et d'Industrie)
- Les Missions Locales
- Le Réseau Information Jeunesse (CRIJ, BIJ, PIJ),
- Les Centres d'Information et d'Orientation (CIO)

- L'ONISEP
- Pôle Emploi
- CAP Emploi

Les coordonnées de ces structures sont disponibles sur [www.etoile.regioncentre-valde Loire.fr](http://www.etoile.regioncentre-valde Loire.fr) (rubrique "Trouver un lieu d'information en région centre-val de Loire") ou en téléphonant au 0 800 222 100 (service et appel gratuit depuis un fixe ou un mobile).

Informez-vous aussi lors des portes ouvertes organisées par les Centres de Formation d'Apprentis, les dates sont disponibles sur [www.etoile.regioncentre-valde Loire.fr](http://www.etoile.regioncentre-valde Loire.fr) et les adresses de ces structures p.58 du guide. L'offre de formation est également disponible sur [www.etoile.regioncentre-valde Loire.fr](http://www.etoile.regioncentre-valde Loire.fr) et p.25 du guide.

\*Géré par l'ARDEQAF - 2 Quai Saint-Laurent à Orléans - tél : 02 38 65 09 60

# Comment trouver une entreprise et un maître d'apprentissage ?

La démarche s'assimile à une véritable recherche d'emploi.

C'est pourquoi il est important de lister les entreprises susceptibles de répondre au mieux à votre demande d'apprentissage avant toute démarche. Pour obtenir des adresses d'artisans, de commerçants, d'agriculteurs, de PME-PMI ou d'entreprises recevant habituellement des apprentis, vous pouvez :

- Vous rapprocher de votre **Centre de Formation d'Apprentis ou Unité de Formation par Apprentissage**
- Vous adresser aux **Centres d'Aide à la Décision**. Dans ce cadre, un site Internet, réalisé sous la forme d'une bourse régionale en ligne dédiée aux contrats en alternance, a été développé à l'initiative des Chambres de Métiers et de l'Artisanat de la région ; il s'agit de [www.centre-alternance.fr](http://www.centre-alternance.fr)
- Vous adresser aux **Points Apprentissage des CCI**
- Vous rendre à l'agence du **Pôle Emploi** le plus proche pour y trouver des offres d'emploi dont certaines pour des contrats d'apprentissage ou pour consulter les annuaires professionnels

- Consulter **dessites** qui recensent les entreprises inscrites dans les registres des Chambres de Commerce et d'Industrie de la région comme [www.fichentreprise.com](http://www.fichentreprise.com)

- Contacter le réseau des **Missions Locales**. Ces structures ont en effet pour mission d'aider les jeunes de 16 à 25 ans dans leur insertion sociale et professionnelle.

Le meilleur atout reste le contact direct avec les employeurs et la candidature spontanée. L'expérience prouve, en effet, que c'est par le biais des démarches personnelles que l'on trouve le plus souvent son maître d'apprentissage.

## Les sites à consulter :

- La bourse régionale en ligne dédiée aux contrats en alternance : [www.centre-alternance.fr](http://www.centre-alternance.fr) (un site développé à l'initiative des Chambres de Métiers et de l'Artisanat).
- [www.fichentreprise.com](http://www.fichentreprise.com) qui recense les entreprises inscrites dans les registres des Chambres de Commerce et d'Industrie de la région.

# Qu'est-ce qu'un maître d'apprentissage ?

C'est le responsable de votre formation pratique au sein de l'entreprise. Ce tuteur professionnel peut être le chef d'entreprise ou un de ses salariés. Il est en relation avec le CFA qui assure le suivi de votre parcours de formation. Sa mission est de vous transmettre le savoir-faire et les compétences professionnelles nécessaires

à l'obtention du diplôme que vous préparez. Le maître d'apprentissage ne doit accompagner que deux apprentis maximum et répondre à certaines obligations : avoir un diplôme équivalent à celui que vous préparez et 2 ans d'expérience (ou justifier de 3 ans d'expérience).

# Quels sont les avantages financiers pour l'entreprise qui m'accueille ?

	Intitulé de l'aide	Détail de l'aide	1 <sup>re</sup> année du contrat	2 <sup>e</sup> et 3 <sup>e</sup> année du contrat
Les aides de la Région Centre-Val de Loire	Prime Apprentissage	Prime visant à soutenir l'effort de formation de l'entreprise	1 000 €	
	Prime primo recruteur	• Entreprises n'ayant jamais recruté d'apprenti ou n'en ayant pas recruté depuis au moins 5 ans et embauchant un apprenti de 18 ans et +, préparant une formation de niveau CAP	500 €	
	Prime formation maître d'apprentissage	Suivi d'une formation organisée par les CFA ou une structure agréée par la Région sur les missions tutorales du maître d'apprentissage	500 €	
	Prime au recrutement d'un apprenti fonction publique	Employeurs publics (fonction publique territoriale et hospitalière) recrutant un 1 <sup>er</sup> apprenti ou un apprenti supplémentaire par rapport à l'effectif au 01.01 de l'année de conclusion du contrat	1 000 €	
Les aides de l'État	Aide au recrutement d'un apprenti	Embauche d'un 1 <sup>er</sup> apprenti ou d'un apprenti supplémentaire par rapport à l'effectif au 01.01 de l'année de conclusion du contrat	1 000 €	
	Aide « TPE jeunes apprentis »	• Aide réservée aux entreprises recrutant un apprenti de moins de 18 ans • Aide plafonnée à 1 100 € par trimestre pendant la 1 <sup>re</sup> année de formation	Jusqu'à 4 400 € (12 mois de contrat)	
	Crédits d'impôt apprentissage	• Employer un apprenti pendant plus d'un mois • Vaut pour la première année de formation conduisant à un diplôme de niveau III ou inférieur (BTS, DUT, Bac, CAP...).	1 600 € par apprenti	
Les aides de l'Agefiph (secteur privé)	Aides à l'employeur pour recrutement d'un apprenti travailleur handicapé (TH)	Embauche d'un apprenti TH en CDD	de 1 000 à 6 000 € selon la durée de l'apprentissage (échéances versées en fonction de la durée d'apprentissage)	
		Embauche d'un apprenti TH en CDI	jusqu'à 7 000 € (échéances versées en fonction de la durée d'apprentissage)	
	Aide à la pérennisation du contrat d'apprentissage TH	Embauche d'un apprenti TH en CDI ou CDD d'au moins 12 mois	A l'issue de la période d'apprentissage : jusqu'à 2 000 € selon la nature du contrat	
Les aides du FIPHPP (fonction publique)	Aides à l'employeur pour recrutement d'un apprenti TH	Embauche d'un apprenti TH	80 % du coût salarial annuel chargé par année d'apprentissage	
		Aide financière destinée à la prise en charge (par un opérateur externe) des frais d'accompagnement des apprentis en situation de handicap	520 fois le SMIC horaire brut par année d'apprentissage	
	Aide à la pérennisation du contrat d'apprentissage TH	Embauche d'un apprenti TH en CDI	1 600 €	



**Les aides de l'État, de la Région, de l'Agefiph et du FIPHP sont cumulables** (sous réserve de modifications susceptibles d'être apportées à ces aides)

Modalités et conditions de versement	
Entreprises de moins de 11 salariés • Versée en une seule fois à l'issue de chaque année de formation • Conditions d'assiduité de l'apprenti au CFA	Les aides de la Région Centre-Val de Loire
Entreprises de moins de 11 salariés • Versée en une seule fois à l'issue de la 1 <sup>re</sup> année de formation • Conditions d'assiduité de l'apprenti au CFA	
Entreprises de moins de 11 salariés • Versée en une seule fois à l'issue de la 1 <sup>re</sup> année de formation • Pas de condition d'assiduité de l'apprenti au CFA	
Employeurs publics de moins de 250 salariés • Prime acquise à l'issue des 45 premiers jours, consécutifs ou non, de formation pratique en entreprise • Versée en une seule fois • Pas de condition d'assiduité de l'apprenti au CFA	
Entreprises de moins de 250 salariés • Prime acquise à l'issue des 45 premiers jours, consécutifs ou non, de formation pratique en entreprise • Versée en une seule fois - pas de condition d'assiduité de l'apprenti au CFA	Les aides de l'État
Entreprises de moins de 11 salariés • Aide versée trimestriellement • Pas de condition d'assiduité de l'apprenti au CFA • L'aide s'arrête à la fin de la 1 <sup>re</sup> année de formation ou en cas de rupture du contrat • Faire la demande par internet sur <a href="http://www.alternance.emploi.gouv.fr">www.alternance.emploi.gouv.fr</a> dans les 6 mois qui suivent la signature du contrat	
Entreprises éligibles : entreprises imposées d'après leur bénéfice réel ou exonérées en application de critères particuliers (nouvelles entreprises, jeunes entreprises innovantes, entreprises implantées en Zones Franches Urbaines, etc.) • Pas de condition de taille de l'entreprise • Le crédit peut être porté à 2 200 € pour les apprentis en situation de handicap ou en situation de risque d'exclusion	
Entreprises du secteur privé sans conditions de taille (les établissements sous accord sont éligibles s'ils remplissent leur obligation d'emploi au 31/12 de N-1) • Versée à la date de décision en début de contrat, puis tous les ans • Pas de condition d'assiduité de l'apprenti au CFA • La demande doit être déposée dans les trois mois qui suivent la signature du contrat	
Entreprises du secteur privé sans conditions de taille (les établissements sous accord sont éligibles s'ils remplissent leur obligation d'emploi au 31/12 de N-1) • Modalités de versement à définir • Pas de condition d'assiduité de l'apprenti au CFA • La demande doit être déposée dans les trois mois qui suivent la signature du contrat	Les aides de l'Agefiph (secteur privé)
Entreprises du secteur privé sans conditions de taille (les établissements sous accord sont éligibles s'ils remplissent leur obligation d'emploi au 31/12 de N-1) • La demande doit être déposée dans les trois mois qui suivent la signature du contrat	
Versement à terme échu	
	Les aides du FIPHP (fonction publique)

# Le contrat d'apprentissage : ses droits et ses obligations

Après avoir trouvé l'entreprise qui va vous accueillir, vous allez devoir signer un contrat d'apprentissage pour une durée déterminée avec votre employeur. Si vous êtes mineur, c'est votre représentant légal qui doit donner son accord.

Ce véritable contrat de travail est établi sur un formulaire pré-imprimé qui a été visé par le ministère du travail. Une fois signé par les parties concernées, votre contrat d'apprentissage est ensuite adressé pour enregistrement soit à la Chambre de Commerce et d'Industrie, soit à la Chambre de Métiers et de l'Artisanat, soit à la Chambre d'Agriculture. Vous le recevrez ensuite personnellement.

**Avant votre embauche**, vous devrez passer une visite médicale auprès de la médecine du travail. L'avis du médecin est joint au contrat d'apprentissage lors de son enregistrement. Cet avis doit préciser les éventuelles autorisations pour les mineurs d'effectuer des heures supplémentaires, d'utiliser des machines dangereuses et des produits nocifs. Enfin, le contrat d'apprentissage est visé par l'**administration chargée du contrôle de l'application de la législation du travail et des lois sociales** (DIRECCTE, inspection du travail et de la protection sociale agricole, inspection du travail, des transports, inspection de la jeunesse et des sports).

## *Les droits et les obligations liés au contrat d'apprentissage*

Comme tout contrat de travail, le contrat d'apprentissage crée des devoirs et des obligations pour les signataires.

### **L'apprenti s'engage à :**

- Respecter les horaires du contrat
- Travailler pour l'employeur
- Suivre la formation au C.F.A. et en entreprise
- Respecter le règlement intérieur du C.F.A. et de l'entreprise
- Se présenter à l'examen du diplôme prévu au contrat d'apprentissage.

### **L'employeur s'engage à :**

- Respecter les horaires du contrat
- Verser un salaire à l'apprenti
- Confier à l'apprenti des missions en lien avec le diplôme préparé
- Inscrire l'apprenti dans le C.F.A. dispensant la formation et lui permettre de suivre les enseignements dispensés par celui-ci
- Assurer à l'apprenti une formation professionnelle et pratique
- Prendre part aux actions de coordination avec le C.F.A.
- Inscrire l'apprenti à l'examen.

### **Le Centre de Formation d'Apprentis s'engage à :**

- Dispenser une formation générale, technologique et pratique, qui complète la formation reçue en entreprise et qui s'articule avec elle
- Définir les objectifs de la formation et organiser les journées d'information ou de formation pour les maîtres d'apprentissage
- Assurer le suivi du parcours de formation de l'apprenti en lien avec l'entreprise et à mettre à la disposition du maître d'apprentissage les documents pédagogiques dont il peut avoir besoin.

# Quelle est la durée du contrat d'apprentissage ?

Elle est généralement de 2 ans mais elle peut varier de 1 à 3 ans en fonction du type de profession et de la qualification préparée. Elle peut également être réduite ou allongée dans les cas suivants :

Diminution sur demande si le contrat initial est de 2 ans, la durée peut varier de 6 mois à 1 an, quand la formation a pour objet l'acquisition d'un diplôme ou titre :	Diminution sur demande pour passer de 2 ans à 1 an pour tenir compte du niveau initial de compétence de l'apprenti.	1 an
	Diminution de droit pour passer de 2 ans à 1 an pour les personnes qui ont bénéficié d'une formation pendant 1 an au moins à temps complet sous statut scolaire ou par contrat de professionnalisation et qui entrent en apprentissage pour achever cette formation	
<ul style="list-style-type: none"> <li>④ De même niveau et en rapport avec un diplôme ou titre obtenu dans le cadre d'un précédent contrat,</li> <li>④ De niveau inférieur à un diplôme ou titre déjà obtenu,</li> <li>④ Dont une partie a été obtenue par la VAE, (dont la préparation a été commencée sous un autre statut).</li> </ul>	Réduction du contrat d'1 an sur demande pour les personnes :	1 an
	④ Ayant effectué un stage de formation professionnelle conventionné en vue d'acquiescer une qualification,	
	④ Déjà titulaires d'un diplôme ou titre de niveau supérieur à celui qu'elles souhaitent préparer,	
	④ Déjà titulaires d'un diplôme ou titre qui désirent préparer une qualification de même niveau, lorsque la nouvelle qualification est en rapport direct avec celle du 1 <sup>er</sup> diplôme ou titre.	
Augmentation possible pour passer de 2 ans à 3 ans pour tenir compte du niveau initial de compétence de l'apprenti		3 ans
Si l'apprenti est reconnu handicapé		4 ans

## 🕒 En cas d'échec à l'examen

Vous avez la possibilité de **prolonger votre contrat d'une année au plus**. Soit avec le même employeur, soit en concluant un nouveau contrat avec un autre employeur.

## 🕒 En cas d'absence pour raison de santé

Le contrat peut être prolongé jusqu'à la session suivante si le directeur du C.F.A. estime que votre préparation a été insuffisante pour vous permettre de vous présenter à l'examen.

## 🕒 Combien de temps dure la période d'essai ?

Votre contrat comporte une période d'essai de 45 jours (code du travail - Art.L 6222-18), consécutifs ou non, de formation pratique en entreprise, pendant laquelle le contrat peut être rompu sans préavis, ni formalités particulières par l'employeur, vous-même ou votre représentant légal. Cette période débute à compter de la date effective du contrat inscrite sur celui-ci. Cette date peut être différente de la date de signature du contrat.

**Si au terme de votre contrat**, vous signez un **contrat à durée indéterminée** avec la même entreprise, **aucune période d'essai** ne peut vous être imposée, sauf dispositions conventionnelles contraaires.

En outre, la durée du contrat d'apprentissage sera prise en compte pour le calcul de votre rémunération et de votre ancienneté.



## Comment résilier le contrat d'apprentissage ?

🕒 **Au-delà de la période d'essai, le contrat se poursuit jusqu'à son terme sauf dans les cas suivants :**

- Résiliation du contrat d'apprentissage à votre seule initiative en cas d'obtention du diplôme ou du titre préparé
- Résiliation d'un commun accord

- Jugement du Conseil de Prud'hommes en cas de faute grave ou de manquements répétés de l'une des parties à ses obligations

- Inaptitude de l'apprenti à exercer le métier choisi.

Un document type de résiliation doit être rempli et enregistré par les services compétents en cas de rupture.

## Qui assure les frais de formation de l'apprenti ?

La formation au C.F.A. est gratuite pour l'apprenti (en dehors du transport, de l'hébergement et de la restauration qui seront abordés plus loin dans le guide). Son coût est en moyenne d'environ 6 000 € par jeune formé. Il est pris en charge en grande partie par la Région Centre-Val de Loire, mais aussi par la taxe d'apprentissage versée par les entreprises.

Des financements complémentaires sont apportés par l'Union Européenne et l'État. Il peut rester à votre charge les éventuels frais d'inscription et l'achat de petits matériels et fournitures scolaires et professionnels.

*Se renseigner auprès du C.F.A. pour connaître le montant des frais éventuels.*

# À quelle rémunération ai-je droit ?

Votre nouveau statut de salarié vous permet de recevoir une rémunération, déterminée par un pourcentage du Salaire Minimum Interprofessionnel de Croissance (SMIC\*).

Celui-ci est calculé en fonction de votre âge et de votre ancienneté dans le contrat d'apprentissage et sous réserve de dispositions contractuelles plus favorables.

Année d'apprentissage	Age de l'apprenti		
	Jusqu'à 17 ans inclus	De 18 à 20 ans inclus	21 ans et plus inclus
1 <sup>re</sup> année	25 % (370,07 €)	41 % (606,91 €)	53 % (784,54 €)
2 <sup>e</sup> année	37 % (547,70 €)	49 % (725,33 €)	61 % (902,96 €)
3 <sup>e</sup> année	53 % (784,54 €)	65 % (962,17 €)	78 % (1154,61 €)

\*Les conventions ou accords collectifs de branches ou d'entreprises peuvent fixer des rémunérations minimales plus élevées.

Au 1<sup>er</sup> janvier 2017, le SMIC horaire brut s'élève à 9,76 €, soit 1480,27 € brut mensuels sur la base de la durée légale de 35 heures hebdomadaires.

## À quelle rémunération ai-je droit, si je passe d'une tranche d'âge à une autre ?

Lorsque vous atteignez l'âge de 18 ou de 21 ans, le taux de rémunération change le premier jour du mois qui suit votre anniversaire.

## Et dans le secteur public ?

Si vous êtes accueilli dans une entreprise du secteur public (administrations de l'État, Mairies, Conseils généraux, établissements hospitaliers, Chambres Consulaires, etc.), votre rémunération est augmentée de 10 % pour la préparation des diplômes de niveau IV (BAC PRO - BREVET PROFESSIONNEL...) et de 20 % pour la préparation des diplômes de niveau III (BTS - DUT...) et plus généralement, les diplômes de l'enseignement supérieur.

## Et si la durée de mon contrat est modifiée ?

Toute réduction ou allongement de la durée du contrat a une incidence sur le montant de la rémunération de l'apprenti. Pour en savoir plus : [www.service-public.fr](http://www.service-public.fr)

## Si je signe un nouveau contrat ?

Avec le même employeur, votre rémunération est au moins égale ou supérieure (voir tableau ci-dessus) à celle que vous perceviez ; lorsque ce nouveau contrat est conclu avec un autre employeur, votre rémunération est au moins égale à la rémunération minimale à laquelle vous pouviez prétendre lors de la dernière année du contrat précédent, sauf lorsque l'application des rémunérations en fonction de votre âge est plus favorable.

## Et si j'échoue à l'examen ?

Le contrat d'apprentissage peut être prolongé d'un an, soit par la reconduction du contrat initial, soit par la conclusion d'un nouveau contrat d'apprentissage avec un nouvel employeur. Vous percevrez alors la même rémunération que celle perçue au cours de l'année précédant la prolongation de l'apprentissage.

## Exonérations liées au salaire

Votre salaire d'apprenti est exonéré des cotisations sociales, de la Contribution au Remboursement de la Dette Sociale (CRDS) et de la Contribution Sociale Généralisée (CSG).

*À savoir : le salaire de l'apprenti est exonéré d'impôt sur le revenu jusqu'à un certain seuil fixé chaque année par la loi de finances. Pour en savoir plus : [www.service-public.fr](http://www.service-public.fr).*



## Quelles aides spécifiques pour l'apprenti handicapé ?

Des aides peuvent être accordées au jeune apprenti travailleur handicapé par :

🕒 L'AGEFIPH (si contrat conclu dans le secteur privé) :

- 1 000 € si l'apprenti à moins de 26 ans\*
- 2 000 € si l'apprenti a entre 26 ans et 44 ans\*

• 3 000 € si l'apprenti a plus de 45 ans\*  
Se renseigner sur : [www.agefiph.fr](http://www.agefiph.fr)  
N° vert : 0 800 11 10 09

🕒 Le FIPHP (si contrat conclu dans le secteur public) :

• Aide financière de 1 525 €  
Se renseigner sur : [www.fiphfp.fr](http://www.fiphfp.fr)

## Quel est le temps de travail dans l'entreprise ?

À 18 ans et plus, vous êtes soumis aux mêmes règles que les autres salariés de l'entreprise. **Le temps que vous consacrez aux enseignements en C.F.A., est compris dans votre temps de travail (35h/semaine)** sauf s'il s'agit de modules complémentaires librement choisis et acceptés par le C.F.A.

🕒 Par contre, si vous avez **moins de 18 ans**, vous ne pouvez pas travailler :

- **Plus de 8 heures par jour** (à titre exceptionnel, des dérogations peuvent être accordées dans la limite de 5 heures par semaine, par l'inspecteur du travail après avis conforme du médecin du travail)
- **Plus de 4h30 consécutives** (au terme desquelles vous devez bénéficier d'une pause de 30 minutes consécutives)

• **Plus que la durée légale du travail, vous ne pouvez donc pas effectuer d'heures supplémentaires** (sauf dérogation de l'Inspecteur du Travail dans les conditions précisées ci-dessus).

En outre, 2 jours de repos consécutifs par semaine doivent vous être accordés.

🕒 **Le travail de nuit et le travail du dimanche**

Il est **interdit aux apprentis** âgés de moins de 18 ans de travailler entre 22 heures et 6 heures du matin, ainsi que le dimanche. Néanmoins, des **dérogations peuvent être accordées** par l'inspecteur du travail pour certains **établissements commerciaux et ceux de spectacle**. C'est le cas pour les **apprentis boulangers** qui peuvent être autorisés à travailler avant

\*Sous réserve de modifications susceptibles d'être apportées

6 heures du matin (4 heures du matin maximum) afin de pouvoir participer à un cycle de fabrication du pain ; ceci sous réserve que soient assurés un repos quotidien de 12 heures et un repos hebdomadaire de deux jours consécutifs.

### **Les travaux dangereux**

La réglementation en vigueur depuis le 2 mai 2015 simplifie les modalités de déroger à l'affectation de jeunes de plus de 15 ans et de moins de 18 ans à des travaux interdits\* à des fins de formation professionnelle.

L'obligation de demander une dérogation à l'inspecteur du travail avant d'affecter de jeunes mineurs à ce type de travaux est remplacée par l'envoi d'une simple déclaration de l'employeur sous sa responsabilité. L'utilisation d'échelles, d'escabeaux et de marchepieds devient par ailleurs possible pour des travaux de faible risque et de courte durée. Pour en savoir plus : [www.travailler-mieux.gouv.fr/Protection-de-la-sante-des-jeunes](http://www.travailler-mieux.gouv.fr/Protection-de-la-sante-des-jeunes)

*\* les travaux interdits, non susceptibles de dérogation avant l'évolution de la réglementation, le restent.*

## Quels sont mes avantages sociaux ?

.....

### **Sécurité sociale et mutuelle**

Comme tous les salariés, vous dépendez du **régime général de la sécurité sociale** et vous pouvez bénéficier de ses prestations : remboursement de frais médicaux, indemnités journalières en cas de maladie, couverture médicale en cas d'accident du travail lors de votre présence en entreprise, en C.F.A. ou à l'occasion des trajets du domicile aux différents lieux de votre apprentissage.

### **Allocation logement**

Si vous n'habitez plus chez vos parents et si vous payez un loyer, vous pouvez avoir droit à une allocation logement. Faites une demande auprès de votre caisse d'allocations familiales [www.caf.fr](http://www.caf.fr)

### **Allocations familiales**

Elles sont maintenues **aux parents de l'apprenti jusqu'à ses 20 ans**, si sa rémunération n'excède pas un plafond fixé par la loi des finances. (avantages en nature inclus). Les parents doivent fournir une attestation trimestrielle prouvant la poursuite d'études. Cette allocation est également prévue pour les apprentis chargés de famille.

### **Allocation de rentrée scolaire**

Elle est versée aux familles qui ont au moins **un enfant en charge âgé de 6 à 18 ans**, scolarisé, étudiant ou en apprentissage sous conditions de ressources.

Se renseigner auprès de votre caisse d'allocations familiales [www.caf.fr](http://www.caf.fr)



## Allocations de chômage

Après la **fin de votre contrat**, si vous n'avez pas été recruté par l'employeur, vous pouvez percevoir des allocations de chômage dont le montant sera calculé sur le salaire perçu en apprentissage. Pour en bénéficier, il faut vous **inscrire comme demandeur d'emploi** auprès de Pôle Emploi.

**En cas de rupture du contrat à l'initiative de l'apprenti avant le terme fixé initialement**, et qui fait suite à l'obtention du diplôme ou du titre homologué (suivant l'article L.115-2 du Code du Travail), le Pôle Emploi considère qu'il s'agit d'une démission ayant des conséquences sur les droits de l'apprenti.

## Congés payés

Ils sont identiques à ceux des salariés d'entreprise : **5 semaines payées par an au minimum** (soit 2 jours et demi-ouvrables de repos

par mois de travail effectif accompli au cours de la période de référence, à savoir du 1<sup>er</sup> juin de l'année précédente au 31 mai de l'année en cours). Ils sont accordés **en dehors des périodes d'enseignement**.

## Congés pour événements familiaux

L'apprenti peut bénéficier de **congé légaux pour événements familiaux** : mariage, Journée d'Appel de Préparation à la Défense, décès (conjoint, enfant, père et mère), congé paternité, congé maternité.

## Congé précédant les épreuves de l'examen préparé

Vous avez droit à un **congé spécial de 5 jours** dans le mois qui précède les épreuves de votre examen. Si au cours de cette période le C.F.A. organise une préparation à l'examen, vous êtes tenu d'assister à cette préparation.





## Que faire en cas de difficultés ?

Vous pouvez exprimer toutes les difficultés rencontrées dans l'exécution de votre contrat d'apprentissage **dans l'Espace de médiation de votre C.F.A.**

En lien permanent avec les équipes (pédagogie, animation, administration) de votre établissement, ce lieu d'écoute assure une médiation entre l'apprenti et l'employeur grâce à une analyse objective des difficultés rencontrées.

En cas de rupture du contrat, il vous accompagne dans une nouvelle démarche d'accès à une qualification.

*Retrouvez la liste des espaces de médiation dans les CFA en page 66.*

### **Les contrôles du respect du contrat d'apprentissage**

En cas de **non-respect des droits et obligations liés au contrat d'apprentissage**, vous devez savoir que celui-ci est soumis à un double contrôle de la part de :

- **L'inspection de l'apprentissage (SAIA)**, chargée de suivre le bon déroulement de la formation et ses aspects pédagogiques
- **L'inspection du travail (DIRECCTE, ITEPSA, ITT)**, qui veille à l'application de la réglementation. Si l'employeur méconnaît ses obligations, la poursuite des contrats en cours et la possibilité de continuer à engager des apprentis peuvent être remises en cause par le Préfet ou le chef du service chargé du contrôle de l'application de la législation du travail et des lois sociales, dans la branche dont relève l'entreprise.

## Et après le contrat d'apprentissage ?

À la **fin du contrat d'apprentissage**, votre employeur est tenu de vous délivrer un certificat de travail.

Si au terme de votre contrat, vous **signez un contrat à durée indéterminée** avec la même entreprise, **aucune période d'essai** ne peut être imposée, sauf dispositions conventionnelles contraires. En outre, la durée du contrat d'apprentissage sera prise en compte pour le calcul de votre rémunération et votre ancienneté de salarié.

Vous pouvez signer des contrats d'apprentissage successifs pour préparer des diplômes ou des titres homologués sanctionnant des formations de même niveau ou de niveau plus élevé.

Si vous souhaitez continuer à suivre des études théoriques, **vous avez la possibilité de réintégrer le système scolaire ou universitaire**, en

fonction du niveau que vous aurez acquis au terme de votre apprentissage.

Vous bénéficiez de l'allocation-chômage durant votre période de recherche d'emploi. Toutefois **en cas de départ volontaire, le versement des allocations sera subordonné à une décision favorable de Pôle Emploi.**

### **Et pourquoi pas créer votre entreprise grâce à « Graine de Boîte » ?**

« Graine de Boîte », c'est un concours qui vous offre l'opportunité, durant votre formation en CFA, de découvrir les étapes essentielles suivies par un créateur d'entreprise. En constituant un projet virtuel mais, non moins réaliste de création ou de reprise d'entreprise, vous vous préparez concrètement à créer votre propre activité !

Ce concours s'adresse à deux catégories de jeunes :

- Élèves et apprentis préparant un **Bac Professionnel, un Bac Général et Technologique (seconde, première, terminale), une Mention Complémentaire, un Brevet Technique des Métiers, ou Brevet Professionnel (diplôme de niveau IV) des lycées généraux et technologiques, des lycées avec section d'enseignement professionnel et des Centres de Formation d'Apprentis publics et privés, situés en région Centre-Val de Loire**
- Étudiants et apprentis **des lycées, des Universités et des CFA préparant un diplôme de niveau III (BTS, DUT, Brevet de maîtrise...)**

Les équipes candidates composées de **cinq personnes** maximum, doivent remettre un dossier au Conseil régional. Un jury régional sélectionnera les 6 meilleurs dossiers et une soutenance orale des six équipes permettra de déterminer le lauréat de l'année dans chaque catégorie. **Les lauréats gagneront un ordinateur et une imprimante d'une valeur de 900 € chacun, les seconds, un lot d'une valeur de 500 € et les troisièmes, un lot d'une valeur maximale de 250 €.**

*Renseignements :*

*beatrice.pasquet@regioncentre.fr*

## En région Centre-Val de Loire, l'égalité des chances, ça se partage !

La Région Centre-Val de Loire développe une politique dynamique en matière d'égalité des chances. À ce titre, des mesures ont été mises en œuvre pour favoriser l'accès aux savoirs et à la connaissance pour tous.

### **L'aide au 1<sup>er</sup> équipement professionnel**

Une somme de 25 € à 200 € selon la formation préparée, est accordée à la plupart des appren-

### **Un autre contrat en alternance... le contrat de professionnalisation**

Le contrat de professionnalisation s'adresse à tous les jeunes âgés de 16 à 25 ans révolus et aux demandeurs d'emploi âgés de 26 ans et plus. Son objectif **est de favoriser votre insertion ou réinsertion professionnelle**. L'employeur s'engage à assurer une formation vous permettant d'acquérir une qualification professionnelle et à vous fournir un emploi en relation avec cet objectif pendant la durée du contrat à durée déterminée ou de l'action de professionnalisation dans le cadre d'un contrat à durée indéterminée. L'action de professionnalisation comporte **des périodes de travail en entreprise et des périodes de formation**. Sa durée est comprise entre 6 et 12 mois. Les actions d'évaluation et d'accompagnement, ainsi que les enseignements généraux, professionnels et technologiques sont **mis en œuvre par un organisme de formation ou par l'entreprise elle-même si elle dispose d'un service de formation**.

*Renseignements auprès des services de l'État*

de 1<sup>re</sup> année en CAP, BEP et Baccalauréat Professionnel 3 ans. Et directement en 2<sup>e</sup> année d'un CAP, CAPA et Bac Professionnel 3 ans pour les jeunes ayant suivi l'année scolaire précédente une formation générale, technologique ou supérieure ou intégrant une formation initiale après sortis du système scolaire.

*Renseignements auprès de votre CFA.*

## **Transport, Hébergement, et Restauration**

Lors de votre venue en formation au CFA, vous pouvez bénéficier de tarifs préférentiels pour l'hébergement et la restauration grâce aux aides allouées par la Région Centre-Val de Loire.

*Se renseigner directement auprès de votre C.F.A. pour connaître les aides spécifiques à l'hébergement, à la restauration des apprentis.*

Votre apprentissage se déroule loin de chez vous ? Vous avez besoin de trouver une solution d'hébergement temporaire à un faible coût en région Centre-Val de Loire ? Vous souhaitez être accompagné(e) dans votre recherche d'hébergement ?

Retrouvez sur le site [www.elogement.regioncentre-valdeloire.fr](http://www.elogement.regioncentre-valdeloire.fr) des solutions d'hébergement diversifiées (chambre en résidence Habitat Jeunes, au CROUS ou en Auberge de Jeunesse, place dans un internat de CFA ou en Lycée...).

Le dispositif d'aide aux transports mis en place depuis 2011 est totalement pris en charge par la Région Centre-Val de Loire. Le montant de cette participation forfaitaire dépendra de la situation du jeune (interne, externe, demi-pensionnaire) et du nombre de kilomètres qui sépare son lieu d'habitation de son lieu de formation (CFA).

Pour les CFA situés hors région Centre-Val de Loire, vous devez vous renseigner auprès de la région d'appartenance du CFA ou auprès de l'établissement de formation directement.

## **Réduction avec la carte TER Apprenti**

Cette carte permet de **voyager avec une réduction de 50 % sur les parcours domicile/lieu de formation ou domicile/entreprise.**

Pour pouvoir bénéficier de cette aide aux transports, il faut avoir moins de 26 ans, résider et faire son apprentissage sur le territoire de la région Centre-Val de Loire. Le prix de la carte est de 30 €.

*Sous réserve de modifications susceptibles d'être apportées à ce dispositif.*

*Renseignements par téléphone auprès du Service TER Apprenti SNCF (02.47.47.14.84) ou Contact TER Centre (0 800 835 923\*) ou dans les gares et boutiques SNCF.*

*\* N° vert : appel gratuit depuis un poste fixe du lundi au vendredi de 6h30 à 19h ou site internet [www.ter-sncf.com/centre-val-de-loire](http://www.ter-sncf.com/centre-val-de-loire)*

## **Bouger avec CLARC !**

Si vous cherchez des bons plans pour vos sorties culturelles et sportives (expos, concerts, cinémas, livres, spectacles, manifestations sportives), le chéquier CLARC est fait pour vous. Il vous suffit de le commander, gratuitement, et par saison scolaire, sur le site [clarc.regioncentre-valdeloire.fr](http://clarc.regioncentre-valdeloire.fr), et de le récupérer ensuite auprès du correspondant CLARC de votre CFA ou encore dans le Bureau ou Point d'Information Jeunesse (BIJ ou PIJ), le plus près de chez vous.

D'une valeur totale de 50 €, le chéquier CLARC permet, depuis 2016, d'adhérer à des associations de protection de la nature. Il intègre également 3 coupons avantage pour accéder gratuitement aux Turbulences-FRAC Centre (45), au Domaine régional de Chaumont-sur-Loire (41) et à l'Abbaye de Noirlac (18).

Retrouvez CLARC le Mag et ses bons plans sur [clarc.regioncentre-valdeloire.fr](http://clarc.regioncentre-valdeloire.fr) et [www.facebook.com/chequierCLARC](http://www.facebook.com/chequierCLARC)

*Renseignements auprès de votre CFA et sur [clarc.regioncentre-valdeloire.fr](http://clarc.regioncentre-valdeloire.fr) ou auprès de l'équipe CLARC de la Région Centre-Val de Loire : 02.38.70.25.25*

## **Aux Arts, Lycéens et Apprentis !**

Vous rêvez de réaliser un film, de créer un spectacle de danse, ou de monter un groupe de musique. Votre projet peut bénéficier de l'aide financière de la Région Centre-Val de Loire grâce à l'opération « **Aux Arts, Lycéens et Apprentis !** ». Celui-ci doit porter sur **un thème précis.**

Cette opération soutient, encourage les pratiques artistiques et met en valeur les réalisations des élèves dans tous les domaines artistiques et culturels (arts plastiques, musique, théâtre, danse, photographique,

cinéma-audiovisuel, patrimoine, livre et lecture...) développées avec leurs professeurs, en partenariat avec des artistes ou des structures professionnelles.

*Renseignements auprès du Conseil régional Centre-Val de Loire,  
Virginie MULLER : virginie.muller@regioncentre.fr*

### **Lycéens, apprentis, livres et auteurs d'aujourd'hui**

C'est un dispositif porté par Ciclic qui propose, aux enseignants et aux élèves, de s'initier à la littérature contemporaine. Parmi une sélection de cinq ouvrages, chaque classe participante lit : un roman, une bande dessinée, un livre de poésie et rencontre un auteur et un professionnel du livre. Cette opération permet aux lycéens-nes et apprentis-ies de renouveler leur regard sur la littérature et d'éveiller leur curiosité grâce à un corpus d'œuvres de qualité.

*Renseignements auprès de Ciclic, Adrien HEUDIER :  
adrien.heudier@ciclic.fr : 02 47 56 08 08  
Plus d'infos sur [www.ciclic.fr/livreslyceens](http://www.ciclic.fr/livreslyceens)*

### **Lycéens et apprentis au cinéma**

C'est un dispositif national d'éducation à l'image, porté en région Centre-Val de Loire par l'agence Ciclic, qui permet tous les ans, à plus de 15 000 lycéens-nes et apprentis-ies, de découvrir trois œuvres cinématographiques marquantes. Pour aiguiser la curiosité et le regard critique des élèves, des ressources pédagogiques sont également mises à disposition en ligne, sur le site internet de Ciclic.

*Renseignements auprès de Ciclic, Adrien HEUDIER : adrien.heudier@ciclic.fr : 02 47 56 08 08  
Plus d'infos : [www.ciclic.fr/lyceens](http://www.ciclic.fr/lyceens)*

### **La carte nationale d'apprenti**

Une carte nationale d'apprenti est délivrée à tous les apprentis par l'établissement de formation dont ils dépendent. Cette carte, à renouveler chaque année, permet de bénéficier **de réductions tarifaires identiques à celles dont bénéficient les étudiants.**

En cas de rupture du contrat d'apprentissage, la carte nationale d'apprenti est récupérée par

l'établissement de formation.

*Renseignements auprès de votre CFA ou Section d'Apprentissage.*

### **Parcours d'Europe : se former dans un pays de l'Union Européenne**

#### **Euro Métiers Centre**

L'apprentissage, c'est aussi le développement de périodes de mobilité professionnelle européenne, valorisation par l'attestation « Parcours d'Europe » et par un « Europass », qui constitue un atout supplémentaire à mettre en avant lors de la recherche d'un emploi ou de la poursuite de vos études. Le projet régional de mobilité européenne « Euro Métiers Centre », avec le soutien financier de l'Union Européenne (programme Erasmus+) permet sa mise en place.

Vous voulez ajouter un atout à votre formation et booster votre recherche d'emploi par une expérience de 2 à 4 semaines au sein d'une entreprise de l'Union Européenne ? C'est possible pendant votre formation ! **Pour vous aider dans votre projet**, la Région Centre-Val de Loire et l'Union Européenne financent le dispositif : **Euro Métiers Centre « premiers parcours » (du CAP au Bac pro) et Euro Métiers Centre « Bac + »** (du BTS et BAC + 3) financé par la Région Centre-Val de Loire.

**Après l'obtention de votre diplôme** (tous niveaux), et pour favoriser votre insertion professionnelle, vous pouvez effectuer une période en entreprise de 12 à 26 semaines dans un pays de l'Union Européenne (également Islande, Norvège, Liechtenstein et Turquie) avec le dispositif **Eurométiers Centre « jeunes diplômés ».**

*Pour toutes informations se renseigner auprès du CFA .*

### **Le Trans'Europe Centre Apprentissage**

Ouvert aux apprentis de la région Centre-Val de Loire, le programme Trans'Europe Centre Apprentissage permet à des classes entières d'apprentis **(du CAP au BAC)** de bénéficier **d'un séjour d'une semaine dans un pays européen.**

La Région prend en charge le coût de la mobilité des apprentis (voyage, hébergement, visites sur place...). Il ne reste à la charge de la famille qu'une participation forfaitaire de **70 €**.

*Pour toutes informations sur le Trans'Europe Centre, se renseigner auprès de votre CFA. Sous réserve de modifications susceptibles d'être apportées à ce dispositif.*

### **Actions Internationales**

Avec le dispositif « actions internationales », la Région Centre-Val de Loire soutient les déplacements pédagogiques des apprentis à

l'étranger. La durée de la mobilité est d'une semaine minimum.

Les projets sont élaborés par les CFA dans le respect du cursus de formation des apprentis. Il concerne tous les apprentis, de niveau post bac ou quel que soit le niveau de la formation préparée pour les séjours se déroulant dans une zone de coopération décentralisée.

Au plan financier, la Région peut intervenir à hauteur de 15 €/jour et par apprenti, et jusqu'à 20 €/jour, si le projet vise une zone prioritaire de coopération.

*Pour toutes informations complémentaires, se renseigner auprès de votre CFA*



# LES NIVEAUX DE FORMATION



L'apprentissage intègre tous les niveaux de qualification et prépare à des diplômes ou titres homologués allant du niveau V au niveau I.

Il constitue une filière de formation qui permet d'accéder à de nombreux diplômes de l'enseignement technologique et profession-

nel de l'Éducation Nationale, des ministères de la Jeunesse et des Sports, du Travail ou à des diplômes spécifiques aux branches professionnelles. **Les diplômes acquis par la voie de l'apprentissage sont les mêmes que ceux acquis dans le cadre scolaire.**



## Premier niveau de qualification professionnelle

Niveau V	<b>CAP(A)</b>	Certificat d'Aptitude Professionnelle (Agricole) Préparé en deux années, le CAP donne à son titulaire une qualification d'ouvrier qualifié ou d'employé qualifié, dans un métier déterminé.
	<b>MC</b>	Mention Complémentaire Après un CAP ou un BEP, la MC apporte une spécialisation supplémentaire et une meilleure adaptation à l'emploi.
	<b>TRNCP</b>	Titre inscrit au Répertoire National des Certifications Professionnelles.

## Équivalent Baccalauréat

Niveau IV	<b>Bac Pro</b>	Baccalauréat Professionnel Le Bac Pro apporte les connaissances techniques et pratiques approfondies exigées d'un professionnel. Ce diplôme, préparé généralement en trois ans, est accessible directement après le collège ou aux titulaires d'un CAP.
	<b>BE</b>	Brevet d'État
	<b>BP (A)</b>	Brevet Professionnel (Agricole) Le BP atteste l'acquisition d'une haute qualification dans l'exercice d'une activité professionnelle précise. Dans le domaine agricole, certains BPA peuvent être de niveau 5.

Niveau IV	<b>BPJEPS</b>	Brevet Professionnel de la Jeunesse, de l'Éducation Populaire et du Sport délivré par le Ministère de la Jeunesse et des Sports Il atteste de la possession des compétences professionnelles pour exercer le métier d'animateur dans une association, un club sportif, une collectivité territoriale, une entreprise, dans le champ de la spécialité obtenue
	<b>BTM</b>	Brevet Technique des Métiers Le BTM vise à la haute qualification professionnelle dans le secteur de l'artisanat. Il s'adresse aux titulaires de CAP ou de BEP désireux d'évoluer vers des responsabilités d'encadrement et de production.
	<b>CSA</b>	Certificat de Spécialité Agricole Le CSA apporte une spécialisation complémentaire après un diplôme de niveau IV
	<b>DE</b>	Diplôme d'État
	<b>MC</b>	Mention Complémentaire Après un CAP ou un BEP, la MC apporte une spécialisation supplémentaire et une meilleure adaptation à l'emploi.
	<b>TRNCP</b>	Titre inscrit au Répertoire National des Certifications Professionnelles

 *Équivalent Bac +2 années d'études supérieures*

Niveau III	<b>BM</b>	Brevet de Maîtrise
	<b>BTS (A)</b>	Brevet de Technicien Supérieur (Agricole) Le BTS est un diplôme spécialisé qui confère à son titulaire une qualification plus étendue que celle du technicien, lui permettant d'assumer des tâches d'encadrement.
	<b>DE</b>	Diplôme d'État
	<b>DUT</b>	Diplôme Universitaire de Technologie Le DUT sanctionne une formation de technicien supérieur. L'objectif est de former rapidement des personnels d'encadrement technique capables de s'adapter à une famille d'emplois dans la production, la recherche appliquée, les services.
	<b>DEJEPS</b>	Diplôme d'Etat de la Jeunesse de l'Education Populaire et du Sport Il atteste l'acquisition d'une qualification dans l'exercice d'une activité professionnelle de coordination et d'encadrement à finalité éducative dans les domaines d'activités physiques, sportives, socio-éducatives ou culturelles.
	<b>TRNCP</b>	Titre inscrit au Répertoire National des Certifications Professionnelles

 *Équivalent Bac +3 ou 4 années d'études supérieures*

Niveau II	<b>Bachelor</b>	Bachelor
	<b>DCG</b>	Diplôme de Comptabilité et Gestion
	<b>Licence Pro</b>	Licence Professionnelle
	<b>TRNCP</b>	Titre inscrit au Répertoire National des Certifications Professionnelles

 *Équivalent Bac +5 années d'études supérieures*

Niveau I	<b>CST</b>	Certificat Supérieur Technologique
	<b>DSCG</b>	Diplôme Supérieur de Comptabilité et Gestion
	<b>Ingénieur</b>	Titre d'ingénieur Le métier de base de l'ingénieur consiste à résoudre des problèmes de nature technologique, concrets et souvent complexes, liés à la conception, à la réalisation et à la mise en œuvre de produits, de systèmes ou de services.
	<b>MASTER</b>	MASTER
	<b>TRNCP</b>	Titre inscrit au Répertoire National des Certifications Professionnelles





# LISTE DES MÉTIERS ET FORMATIONS PRÉPARÉS EN RÉGION CENTRE-VAL DE LOIRE

Agriculture - Aménagements paysagers - Forêt - Horticulture	26
Alimentation	29
Artisanat d'Art	30
Automobile - Réparation mécanique	31
Bâtiment - Travaux publics	32
Coiffure - Esthétique	36
Commerce - Vente - Services	37
Électricité - Électronique	40
Hôtellerie - Restauration	41
Hygiène - Environnement	42
Industrie chimique - Pharmacie	43
Industrie - Mécanique industrielle - Agro-alimentaire	44
Industrie graphique - Communication	48
Soins personnels - Santé	49
Sécurité des biens et des personnes	49
Sport - Animation - Travail social	50
Tertiaire - Bureau	51
Textile - Habillement - Cuir	55
Transport - Logistique	55

# Agriculture - Aménagements paysagers - Forêt - Horticulture

Niveau des diplômes préparés

	5	4	3	2	1
<b>Agroéquipement</b>					
CFA agricole (45)		BAC PRO			
<b>Agronomie - Productions végétales</b>					
CFSa de l'AFTEC antenne lycée de Nermont (28)			BTSA		
CFA agricole (36)			BTSA		
CFA agricole Bellegarde (45)			BTSA		
<b>Aménagements paysagers</b>					
CFA agricole (18/37)		BAC PRO	BTSA		
CFA de la Mouillère (45)		BAC PRO			
CFA agricole (28/36/41/45)		BAC PRO			
CFA agricole (41/45)		BP			
<b>ANABIOTEC</b>					
CFA agricole (41)			BTSA		
CFSa AFTEC antenne LEAP Gabriel Bridet (28)			BTSA		
<b>Analyse Conduite et Stratégie de l'entreprise Agricole d'exploitation - ACSE</b>					
CFA agricole (18/28/41)			BTSA		
CFSa de l'AFTEC antenne lycée de Nermont (28)			BTSA		
CFA MFR UFA MFR Noyant-de-touraine (37)			BTSA		
<b>Conduite et Gestion de l'exploitation Agricole</b>					
CFA agricole (36/37/41/45)		BAC PRO			
<b>Conduite et gestion des entreprises hippiques</b>					
CFA agricole (37)		BAC PRO			
<b>Éducateur Canin</b>					
CFA agricole (41)		BP			
<b>Forêt</b>					
CFA MFR UFA du Lochois (37)		BAC PRO			
CFA agricole (45)		BAC PRO			
<b>Gestion Forestière</b>					
CFA agricole (45)			BTSA		
<b>Jardinier Paysagiste</b>					
CFA Spécialisé Public Handicapé (18/28/36/37/41/45)	CAPA				



# Agriculture - Aménagements paysagers - Forêt - Horticulture

Niveaux des diplômes préparés

	5	4	3	2	1
<b>Jardinier Paysagiste</b>					
CFA agricole (18/28/36/37/41/45)	CAPA				
CFA de la Mouillère (45)	CAPA				
CFA MFR UFA Gien - UFA Val-de-l'Indre (45/37)	CAPA				
<b>Laboratoire contrôle qualité</b>					
CFA agricole Blois et Vendôme (41)		BAC PRO			
<b>Management des organisations - Spécialité : Entreprises agricoles et gestion des risques</b>					
CFA des Universités (18)				LICENCE PRO	
<b>Métiers de l'Agriculture*</b>					
CFA de la Mouillère (45)	CAPA				
CFA agricole (18/36/37/41/45)	CAPA				
CFA spécialisé Public Handicapé (18/36/41/45)	CAPA				
<b>Plafrenier Soigneur</b>					
CFA agricole (37)	CAPA				
CFA Spécialisé Public Handicapé (28)	CAPA				
<b>Productions animales</b>					
CFA agricole (36)			BTSA		
<b>Productions horticoles : Spécialités florales et légumières</b>					
CFA agricole (41)		BAC PRO			
<b>Spécialités florales, légumières et pépinières</b>					
CFA agricole (45)		BAC PRO			
CFA de la Mouillère (45)		BAC PRO			
CFA de la Mouillère (45) en partenariat avec le CFA agricole (45)			BTSA		
<b>Responsable de chantiers forestiers</b>					
CFA agricole (45)		BP			
<b>Responsable d'exploitation agricole</b>					
CFA agricole (28/36)		BP			
<b>Responsable d'exploitation agricole Option agriculture biologique</b>					
CFA agricole (41)		BP			

\*«Métiers de l'Agriculture» regroupe désormais les anciennes formations :

Productions animales

Productions horticoles : spécialités florales, légumières et pépinières

Productions horticoles : Spécialités florales et légumières

Productions horticoles pépinières

Productions végétales

Vigne et vin

UFA : Unité de Formation par Apprentissage

# Agriculture - Aménagements paysagers - Forêt - Horticulture

	Niveau des diplômes préparés				
	5	4	3	2	1
<b>Sciences et Technologies Santé</b> <b>Mention Agro sciences environnement, territoires, paysage, forêt</b> <b>Parcours 1 : forêts et agrosystèmes</b> <b>Parcours 2: forêts et mobilisation des bois</b>					
CFA des Universités (45) en partenariat avec le lycée des Barres					MASTER PRO 2 <sup>e</sup> année
<b>Mention Biologie intégrative et agro-sciences spécialité</b> <b>Qualité et environnement en productions animales</b>					
CFA des Universités (37)					MASTER 2 <sup>e</sup> année
<b>Services aux personnes et vente en espace rural</b>					
CFA MFR Centre Bourgueil (37)	CAPA				
<b>Taille et soins des arbres</b>					
CFA agricole (37)	CSA				
<b>Technicien Recherche Développement</b>					
CFA agricole (41)		BP			
<b>Transformations industrielles - Valorisation des ressources végétales</b>					
CFA des Universités (45) en partenariat avec le CFA de la Mouillère				Licence Pro	
<b>Travaux de la Vigne Option vigne et Vin</b>					
CFA agricole (37)	BPA				
<b>Travaux des aménagements paysagers spécialité travaux de création et d'entretien</b>					
CFA agricole (36)	BPA				
<b>Travaux forestiers</b>					
CFA MFR UFA MFR du Lochois (37)	CAPA				
CFA agricole (45)	C APA				



# Alimentation

Niveau des diplômes préparés

	5	4	3	2	1
<b>Boucher</b>					
CFA Interprofessionnel (18/28/36/41/45)	CAP				
CFA Spécialisé Public Handicapé (18/28/45)	CAP				
CFA Interprofessionnel (37)	CAP	BP			
<b>Boulangier - Boulangerie spécialisée</b>					
CFA Interprofessionnel (41/45)	CAP				
CFA Compagnons du Devoir (37)	CAP				
CFA Spécialisé Public Handicapé (18/28/45)	CAP				
CFA Interprofessionnel (37)	CAP/MC				
CFA Interprofessionnel (18/36)	CAP	BP			
CFA Interprofessionnel (28)	CAP/MC	BP			
CFA Interprofessionnel (36)			BM		
<b>Boulangier-Pâtissier</b>					
CFA Compagnons du devoir (37)		BAC PRO			
<b>Charcutier traiteur - Employé traiteur</b>					
CFA Interprofessionnel (18/28/41)	CAP				
CFA Spécialisé Public Handicapé (18/28/45)	CAP				
CFA Interprofessionnel (45)	CAP/MC				
CFA Interprofessionnel (37)	CAP/MC	BP			
CFA Interprofessionnel (36)	CAP/MC	BAC PRO			
<b>Chocolatier - Confiseur</b>					
CFA Interprofessionnel (28/36/37/41)	CAP				
<b>Cuisine</b>					
CFA Les Douets Ville de Tours (37)	CAP	BAC PRO			
CFA Interprofessionnel (18/28/36/41/45)	CAP				
CFA Spécialisé Public Handicapé (18/28/37/45)	CAP				
CFA de l'AFTEC (28)		BAC PRO			
CFA Académique UFA lycée Hôtelier de l'Orléanais (45)		BAC PRO			
<b>Arts de la cuisine</b>					
CFA Interprofessionnel (18/28/36/41/45)		BP			
CFA Les Douets Ville de Tours (37)		BP			
<b>Cuisinier en desserts de restaurant</b>					
CFA Interprofessionnel (28)	MC				
CFA Les Douets Ville de Tours (37)	MC				
<b>Pâtisserie boulangère</b>					
CFA Interprofessionnel (45)	MC				

UFA : Unité de Formation par Apprentissage

# Alimentation

Niveau des diplômes préparés

	5	4	3	2	1
<b>Pâtissier</b>					
CFA Interprofessionnel (18/28/36/37/41/45)	CAP				
CFA Compagnons du Devoir (37)	CAP				
CFA Interprofessionnel (18/36/37/41/45)		BTM			
<b>Pâtissier-Glacier-Chocolatier-Confiseur</b>					
CFA Interprofessionnel (18/28/45)	MC				
<b>Sciences et technologies des aliments</b>					
CFA agricole (28)			BTSA		

UFA : Unité de Formation par Apprentissage

# Artisanat d'Art

Niveau des diplômes préparés

	5	4	3	2	1
<b>Armurier</b>					
CFA Interprofessionnel (37)	CAP				
<b>Cordonnier</b>					
CFA Interprofessionnel (37)	CAP	BTM			
<b>Décors textiles permanents et éphémères</b>					
CFA Interprofessionnel (37)	MC				
<b>Ébeniste</b>					
CFA Orléans Métropole (45)	CAP				
<b>Ferronnerie d'art</b>					
BTP CFA (41)	CAP				
CFA Spécialisé Public Handicapé (41)	CAP				
<b>Horlogerie</b>					
CFA Interprofessionnel (37)	CAP	BMA			
<b>Métiers divers (bronziers, archetiers, selliers,vannier, sculpteur bois...)</b>					
CFA Interprofessionnel (37)	CAP				
<b>Tailleur de pierre, marbrier du bâtiment et de la décoration</b>					
BTP CFA (37)	CAP				
CFA Compagnons du Devoir (45)	CAP				
<b>Tapiserie d'ameublement : option décor ou option sièges</b>					
CFA Interprofessionnel (37)	CAP	BTM			

# Automobile - Réparation mécanique

Niveau des diplômes préparés

	5	4	3	2	1
<b>Construction des carrosseries</b>					
CFA Compagnons du Devoir (37)		BAC PRO			
<b>Maintenance des matériels</b>					
<b>1. Option tracteurs et matériels agricoles</b>					
CFA MFR UFA MFEO (Sorigny 37)	CAP	BAC PRO			
CFA Académique UFA LP Pasteur (36)		BAC PRO			
CFA agricole Bourges (18)		BAC PRO			
<b>2. Option matériels de parcs et jardins</b>					
CFA Interprofessionnel (45)	CAP				
CFA Spécialisé Public Handicapé (45)	CAP				
CFA MFR UFA MFEO (41)	CAP				
CFA MFR UFA MFEO Sorigny (37)		BAC PRO			
CFA Académique UFA LP Pasteur (36)		BAC PRO			
CFA agricole Bourges (18)		BAC PRO			
<b>3. Option travaux publics</b>					
CFA MFR UFA MFEO (37-Sorigny)	CAP	BAC PRO			
CFA agricole (18)		BAC PRO			
<b>Maintenance des véhicules :</b>					
<b>1. Option voitures particulières</b>					
CFA Interprofessionnel (36)	CAP				
CFA Spécialisé Public Handicapé (18/28/45)	CAP				
CFA Interprofessionnel (18/28/41/45)	CAP	BAC PRO			
CFA MFR UFA MFEO (37-Sorigny)	CAP	BAC PRO			
CFA Est Loiret (45)	CAP	BAC PRO			
CFA Interprofessionnel (37)	CAP	BAC PRO	BTS		
<b>2. Option motocycles</b>					
CFA Interprofessionnel (37)	CAP	BAC PRO			
CFA Interprofessionnel (45)	CAP				
CFA Spécialisé Public Handicapé (45)	CAP				
<b>3. Option Transports routiers</b>					
CFA des Transports (41)	CAP	BAC PRO	BTS		
<b>Maintenance après-vente des engins publics et manutention</b>					
CFA MFR UFA MFEO - Sorigny (37)			BTS		
<b>Maintenance des systèmes embarqués de l'automobile</b>					
CFA Interprofessionnel (28/36/37/41/45)	MC				

## Automobile - Réparation mécanique

Niveau des diplômes préparés

	5	4	3	2	1
<b>Mécanique conception des systèmes automobiles, contrôles et essais</b>					
CFA des Universités (45)				LICENCE PRO	
<b>Peinture en carrosserie</b>					
CFA Interprofessionnel (28/36/41/45)	CAP				
CFA Les Douets Ville de Tours (37)	CAP				
CFA Spécialisé Public Handicapé (28/37/45)	CAP				
<b>Réparation des carrosseries</b>					
CFA Interprofessionnel (18/36/41)	CAP				
CFA Spécialisé Public Handicapé (18/28/37/45)	CAP				
CFA Interprofessionnel (28/45)	CAP	BAC PRO			
CFA Les Douets Ville de Tours (37)	CAP	BAC PRO			
<b>Techniques Services en matériels agricoles</b>					
CFA agricole (18)			BTS		
CFA Académique UFA LP Ampère (41)			BTS		
CFA MFR UFA MFEO Sorigny (37)			BTS		

## Bâtiment - Travaux publics

Niveau des diplômes préparés

	5	4	3	2	1
<b>Aménagement et finition du bâtiment</b>					
BTP CFA (45)		BAC PRO			
<b>Aménagement Finition</b>					
CFA BTP (45)			BTS		
<b>Bâtiment</b>					
CFA Académique UFA LP Martin Nadaud (37)			BTS		
<b>Carreleur mosaïste</b>					
BTP CFA (28/36/45)	CAP				
CFA Spécialisé Public Handicapé (18/28/45)	CAP				
BTP CFA(37)	CAP	BP			
<b>Charpentier bois</b>					
CFA Compagnons du Devoir (37/45)	CAP				
BTP CFA (37/45)	CAP				
CFA Spécialisé Public Handicapé (41/45)	CAP				
BTP CFA (41)	CAP	BP			
<b>Constructeur bois</b>					
CFA Spécialisé Public Handicapé (41)	CAP				
CFA Académique UFA LP Gaudier Brzeska (45)		BAC PRO			
BTP CFA (41)	CAP	BAC PRO			



# Bâtiment - Travaux publics

Niveau des diplômes préparés

	5	4	3	2	1
<b>Coffreur - Bancheur</b>					
BTP CFA (45)	TITRE PRO*				
<b>Constructeur en canalisations de travaux publics</b>					
BTP CFA (36/37)	CAP				
<b>Constructeur de routes</b>					
BTP CFA (36/37)	CAP				
CFA Académique UFA LP Gaudier Brzeska (45)	CAP				
<b>Couvreur</b>					
BTP CFA (28/37/45)	CAP				
CFA Spécialisé Public Handicapé (28/41/45)	CAP				
CFA Compagnons du Devoir (37)	CAP				
BTP CFA (41)	CAP	BP			
CFA Académique UFA LP Jean de Berry (18)	CAP	BP			
CFA Académique UFA LP Philibert de l'Orme (28)		BP			
<b>Enveloppe des bâtiments : conception réalisation</b>					
BTP CFA (41)			BTS		
<b>Études économie de la construction</b>					
CFSA de l'AFTEC lycée Gatien (37)			BTS		
<b>Fluide Energie Domotique</b>					
<b>Option Génie Climatique et fluidique</b>					
CFA BTP (28)			BTS		
<b>Option Domotique Bâtiments communicants</b>					
CFA Orléans Métropole (45)			BTS		
<b>Froid et génie climatique</b>					
<b>1. Monteur en installations de génie climatique</b>					
BTP CFA (28)	CAP				
<b>2. Monteur Installateur en génie Climatique et Sanitaire</b>					
CFA BTP (28/37/45)		BP			
CFA Académique UFA LP Jean de Berry (18)		BP			
<b>3. Technicien Maintenance des systèmes énergétiques et climatiques</b>					
CFA Académique UFA LP Martin Nadaud (37)		BAC PRO			
<b>Génie civil Construction durable</b>					
CFA des Universités (18)			DUT 2 <sup>e</sup> année		
<b>Géomètre topographe</b>					
CFA Académique UFA LP Gaudier Brzeska (45)			BTS		

\*Sous réserve d'habilitation des Services Académiques

# Bâtiment - Travaux publics

Niveau des diplômes préparés

	5	4	3	2	1
<b>Installateur sanitaire</b>					
BTP CFA (28/36/37/41)	CAP				
CFA Compagnons du Devoir (37)	CAP				
CFA Spécialisé Public Handicapé (28/41/45)	CAP				
BTP CFA (45)	CAP				
<b>Installateur thermique</b>					
BTP CFA (28/36/37/41/45)	CAP				
CFA Académique UFA LP Jean de Berry (18)	CAP 1 an				
CFA Académique UFA LP Château Blanc (45)	CAP 1 an				
CFA Compagnons du Devoir (37)	CAP				
CFA Spécialisé Public Handicapé (28/41/45)	CAP				
<b>Intervention patrimoine bâti</b>					
BTP CFA (41)		BAC PRO			
<b>Maçon</b>					
BTP CFA (37/41)	CAP				
CFA Spécialisé Public Handicapé (18/28/41/45)	CAP				
CFA Compagnons du Devoir (37)	CAP				
BTP CFA (28/36/45)	CAP	BP			
<b>Maçon du bâti ancien</b>					
BTP CFA (37)	TITRE PRO*				
<b>Maintenance de bâtiments de collectivités</b>					
CFA MFR UFA MFEO Chaingy (45)	CAP				
CFA BTP Saint-Pierre-Des-Corps (37)	CAP				
<b>Menusier</b>					
BTP CFA (36/37)		BP			
CFA Académique UFA LP Jean de Berry (18)		BP			
<b>Menusier installateur</b>					
BTP CFA (28/37/45)	CAP				
CFA Spécialisé Public Handicapé (28/45)	CAP				
<b>Menusier agenceur</b>					
CFA Académique UFA LP Delataille (37)		BAC PRO			
CFA Académique UFA LP Ampère (41)		BAC PRO			
CFA Académique UFA Philibert de l'Orme (28)		BAC PRO			
CFA Académique UFA LP Gaudier Brzeska (45)		BAC PRO			
<b>Menusier fabricant</b>					
BTP CFA (28/36/37/41/45)	CAP				
CFA Spécialisé Public Handicapé (28/41/45)	CAP				
CFA Compagnons du Devoir (37)	CAP				

\* Sous réserve d'habilitation des Services Académiques

# Bâtiment - Travaux publics

Niveau des diplômes préparés

	5	4	3	2	1
<b>Ouvrage du Bâtiment : Menuiserie Aluminium-verre</b>					
CFA Académique UFA LP Martin Nadaud (37)		BAC PRO			
<b>Ouvrage du Bâtiment : Métallerie</b>					
BTP CFA (41)		BAC PRO			
<b>Plaquiste</b>					
BTP CFA (41)	TITRE PRO*				
<b>Peintre applicateur de revêtements</b>					
BTP CFA (28/36/41)	CAP				
CFA Compagnons du Devoir (37)	CAP				
CFA Spécialisé Public Handicapé (28/41/45)	CAP	BP			
BTP CFA (37/45)	CAP	BP			
CFA Académique UFA LP Jean de Berry (18)		BP			
CFA Académique UFA LP Philibert de l'Orme (28)		BP			
<b>Peinture-Décoration</b>					
BTP CFA (45)		MC			
<b>Plâtrier-Plaquiste-Isolation</b>					
CFA Spécialisé Public Handicapé (41)	CAP				
BTP CFA (41)	CAP/MC	BP			
<b>Responsable de chantier bâtiment</b>					
BTP CFA (45)			TRNCP		
<b>Serrurier-Métallier</b>					
BTP CFA (36)	CAP				
CFA Spécialisé Public Handicapé (41)	CAP				
CFA Compagnons du Devoir (37)	CAP				
BTP CFA (41)	CAP	BP			
<b>Systèmes constructifs bois et habitat</b>					
CFA BTP (41)			BTS		
<b>Solier-Moquetteste</b>					
BTP CFA (37)	CAP				
<b>Technicien ascensoriste</b>					
CFA les Douets Ville de Tours (37)		MC			
<b>Technicien du Bâtiment organisation et réalisation de gros œuvre</b>					
CFA Académique UFA LP Martin Nadaud (37)		BAC PRO			
BTP CFA (36)		BAC PRO			
<b>Technicien de fabrication bois et matériaux associés</b>					
CFA Académique UFA LP Philibert de l'Orme (28)		BAC PRO			

\* Sous réserve d'habilitation des Services Académiques

## Bâtiment - Travaux publics

Niveau des diplômes préparés

	5	4	3	2	1
<b>Technicien de réparation et de modernisation des ascenseurs</b>					
CFA Les Douets Ville de Tours (37)		TRNCP			
<b>Technicien du froid et du conditionnement de l'air</b>					
CFA Académique UFA LP Château Blanc (45)		BAC PRO			
CFA Académique UFA LP Martin Nadaud (37)		BAC PRO			
<b>Technicien en énergie renouvelable énergie électrique et énergie thermique</b>					
BTP CFA (28/37)		MC			
<b>Technicien en installation des systèmes énergétiques et climatiques</b>					
CFA BTP (37)		BAC PRO			
<b>Travaux publics</b>					
CFA Académique UFA LP Gaudier Brzeska (45)		BAC PRO	BTS		
<b>Zinguerie</b>					
BTP CFA (41)	MC				

## Coiffure - Esthétique

Niveau des diplômes préparés

	5	4	3	2	1
<b>Coiffure</b>					
CFA Interprofessionnel (18/28/41)	CAP	BP			
CFA Interprofessionnel (37)	CAP/MC	BP			
CFA Est Loiret (45)	CAP	BP			
CFA Spécialisé Public Handicapé (18/28/45)	CAP				
CFA Interprofessionnel (36)	CAP	BP	BM		
CFA Interprofessionnel (45)	CAP	BP	BTS		
<b>Conseiller de vente en parfumerie cosmétique</b>					
CFA Interprofessionnel (37)		TITRE			
<b>Esthétique Cosmétique Parfumerie</b>					
CFA Interprofessionnel (18/41)	CAP	BP			
CFA Interprofessionnel (37/45)	CAP	BP	BTS		

# Commerce - Vente - Services



## Niveau des diplômes préparés

	5	4	3	2	1
<b>Accueil, relation Clients et usagers</b>					
CFA Interprofessionnel (37)		BAC PRO			
CFA Orléans Métropole (45)		BAC PRO			
<b>Agent accueil touristique</b>					
FORMASAT - CFA des métiers du sport, de l'animation et du Tourisme (45)	TITRE				
<b>Assistance, conseil, vente à distance</b>					
CFA Les Douets Ville de Tours (37)		MC			
<b>Assurance</b>					
CFSA de l'AFTEC antenne lycée Sainte-Solange (36)			BTS		
<b>Banque : AFB Conseil Gestion Client Particulier</b>					
CFA Banques (37/45)				LICENCE PRO	
<b>Banque : Conseil Client Particulier</b>					
CFA Banques (18/28/37/45)			BTS		
CFSA de l'AFTEC (45)			BTS		
<b>Commerce</b>					
CFA Interprofessionnel (18/28/36/37/41)		BAC PRO			
CFA Les Douets Ville de Tours (37)		BAC PRO			
CFA Orléans Métropole (45)		BAC PRO			
CFA Est Loiret (45)		BAC PRO			
CFA Académique UFA LP Châteauneuf (36)		BAC PRO			
<b>Commerce : Option technico-commerciale</b>					
CFA des Universités (37)				LICENCE PRO	
<b>Commerce Spécialité Marketing et nouvelles technologies de l'information et de la communication</b>					
CFA des Universités (37)				LICENCE PRO	
<b>Commercialisation des vins</b>					
CFA des Universités (37)				LICENCE PRO	
<b>Droit spécialité Juriste d'entreprise option commerce et finances, relations de travail</b>					
CFA des Universités (37)					MASTER 2 <sup>e</sup> année
<b>Employé de commerce multispécialités</b>					
CFA Interprofessionnel (28/41)	CAP				
CFA Les Douets Ville de Tours (37)	CAP				
CFA Orléans Métropole (45)	CAP				
CFA Est Loiret (45)	CAP				
CFA Spécialisé Public Handicapé (28/37/45)	CAP				

# Commerce - Vente - Services

Niveau des diplômes préparés

	5	4	3	2	1
<b>Employé de vente spécialisé :</b>					
<b>1. Option produits alimentaires</b>					
CFA Interprofessionnel (18/28/36/37/41)	CAP				
CFA Orléans Métropole (45)	CAP				
CFA Est Loiret (45)	CAP				
CFA Spécialisé Public Handicapé (18/28/37/45)	CAP				
CFA les Douets Ville de tours (37)	CAP				
<b>2. Option produits d'équipement courant</b>					
CFA Interprofessionnel (18/28/36/37/41)	CAP				
CFA Les Douets Ville de Tours (37)	CAP				
CFA Orléans Métropole (45)	CAP				
CFA Est Loiret (45)	CAP				
CFA Spécialisé Public Handicapé (18/28/37/45)	CAP				
<b>Fleuriste</b>					
CFA de la Mouillère (45)	CAP	BP	BM		
<b>Management de l'Expérience Client et de l'Innovation</b>					
CFSA de la CCI 18					TRNCP
<b>Management des unités commerciales</b>					
CFA Interprofessionnel (18/37/41)			BTS		
CFSA de l'AFTEC (45)			BTS		
CFSA Campus Centre (36)			BTS		
CFA Académique UFA lycée Professionnel Châteauneuf (36)			BTS		
<b>Marketing</b>					
<b>Spécialité marketing de l'évènement sportif et culturel</b>					
<b>Spécialité Marketing du produit et de l'innovation par les services</b>					
CFA des Universités (45)					MASTER 2 <sup>e</sup> année
<b>Mention management et organisation spécialité : Management de la qualité et des projets</b>					
CFA des Universités (37)					MASTER 2 <sup>e</sup> année
<b>Métiers Banque et finance</b>					
CFA des Universités (37)					MASTER 2 <sup>e</sup> année
<b>Négociation et relation client</b>					
CFSA Campus Centre (36)			BTS		
CFSA de l'AFTEC (37/45)			BTS		
CFA Interprofessionnel (18/28/41)			BTS		
CFA Académique UFA LP Voltaire (45)			BTS		
<b>Professions immobilières</b>					
CFSA de l'AFTEC antenne ESCC (28)			BTS		
CFA Académique UFA LEGT Grandmont (37)			BTS		
CFA Orléans Métropole (45)			BTS		

# Commerce - Vente - Services

Niveau des diplômes préparés

	5	4	3	2	1
<b>Responsable de développement commercial (Réseau Négoventis)</b>					
CFSA Campus Centre (36)				TRNCP	
CFA Interprofessionnel (18)				TRNCP	
<b>Responsable de la distribution (Réseau Négoventis)</b>					
CFA Interprofessionnel (18)				TRNCP	
CFSA Campus Centre (36)				TRNCP	
<b>Services et prestations des secteurs Sanitaire et Social</b>					
CFA Interprofessionnel (37)			BTS		
<b>Technicien conseil vente en animalerie</b>					
CFA MFR UFA Neuvy le Roi (37)		BAC PRO			
<b>Technico-commercial</b>					
CFA Est Loiret (45)			BTS		
<b>Technico-commercial option : Négoce de produits Industriels</b>					
CFAI Centre-Val de Loire (45)			BTS		
<b>Techniques de commercialisation</b>					
CFA des Universités (36/37)			DUT 2 <sup>e</sup> année		
<b>Technico-commercial - Agrofournitures</b>					
CFA agricole (36/45)			BTSA		
<b>- Produits de la filière Forêts Bois</b>					
CFA agricole (45)			BTSA		
<b>- Jardin et végétaux d'ornement</b>					
CFA agricole (36/45)			BTSA		
<b>- Animaux d'élevage et de compagnie</b>					
CFA agricole (36)			BTSA		
<b>Technicien d'accueil touristique</b>					
CFA Les Douets Ville de Tours (37)		TRNCP			
<b>Tourisme</b>					
CFA Orléans Métropole (45)			BTS		
CFSA de l'AFTEC antenne ESCC (28)			BTS		
<b>Vendeur-magasinier en pièces de rechange et équipements automobiles</b>					
CFA Interprofessionnel (36/45)	CAP				
CFA Spécialisé Public Handicapé (45)	CAP				
<b>Vente</b>					
CFA Est Loiret (45)		BAC PRO			
CFA Orléans Métropole (45)		BAC PRO			

# Électricité - Électronique

Niveau des diplômes préparés

	5	4	3	2	1
<b>Câbleur Raccordeur Très Haut Débit</b>					
CFA Orléans Métropole (45)	TITRE PRO*				
<b>Électrotechnique</b>					
CFAI Centre-Val de Loire (37)			BTS		
CFA Académique UFA lycée Benjamin Franklin (45)			BTS		
CFA Académique UFA lycée Blaise Pascal (36)			BTS		
<b>Électrotechnique analogique et micro électronique</b>					
CFA des Universités (37)				LICENCE PRO	
<b>Métiers de l'électricité et de ses environnements connectés</b>					
BTP CFA (36)		BAC PRO			
CFA Orléans Métropole (45)		BAC PRO			
CFA Académique UFA LP Émile Martin (18)		BAC PRO			
CFAI Centre-Val de Loire (37)		BAC PRO			
<b>Génie électrique et informatique industrielle</b>					
CFA des Universités (28/36/37)			DUT 2 <sup>e</sup> année		
<b>Mesures physiques</b>					
CFA des Universités (18)			DUT 2 <sup>e</sup> année		
<b>Métiers de l'énergie - Expertise, énergétique bâtiment et systèmes industriels</b>					
CFA des Universités(45)				LICENCE PRO	
<b>Préparation et réalisation d'ouvrages électriques</b>					
BTP CFA (37/41/45)	CAP				
CFA Interprofessionnel (18)	CAP				
CFA Spécialisé Public Handicapé (18/28/41/45)	CAP				
BTP CFA (28/36)	CAP	BP			
<b>Sciences, technologies, santé Mention instrumentation et métrologie, management de la performance des systèmes Spécialité expertise métrologie, diagnostics</b>					
CFA des Universités (18)					MASTER 2 <sup>e</sup> année
<b>Systèmes Numériques</b>					
<b>Option A : Informatique et réseaux</b>					
CFSA AFTEC antenne lycée de Nermont (28)			BTS		
<b>Option B : Électronique et Communication</b>					
CFSA de l'AFTEC (45)			BTS		

\*Sous réserve d'habilitation des Services Académiques



# Électricité - Électronique

.....

	Niveau des diplômes préparés				
	5	4	3	2	1
<b>Systèmes Numériques</b>					
<b>1. Audiovisuels, Réseau et Equipements Domestiques (ARED)</b>					
CFA Orléans Métropole (45)		BAC PRO			
<b>2. Réseaux Informatiques et Systèmes Communicants</b>					
CFA Orléans Métropole (45)		BAC PRO			
CFAI Centre-Val de Loire (37)		BAC PRO			
<b>3. Sûreté et Sécurité des Infrastructures, de l'Habitat et du Tertiaire (SSIHT)</b>					
CFA Orléans Métropole (45)		BAC PRO			
CFAI Centre-Val de Loire (37)		BAC PRO			
<b>Technicien en réseaux électriques</b>					
CFA Académique UFA Blaise Pascal (36)		MC			
<b>Technicien Réseaux et Services Très Haut Débit</b>					
CFA Orléans Métropole (45)	TITRE PRO*				

# Hôtellerie - Restauration

.....

	Niveau des diplômes préparés				
	5	4	3	2	1
<b>Accueil-réception</b>					
CFA Les Douets Ville de Tours (37)		MC			
<b>Agent Polyvalent de restauration</b>					
CFA Interprofessionnel (45)	CAP				
CFA Spécialisé Public Handicapé (18/28/36/37/41/45)	CAP				
CFA Les Douets Ville de Tours (37)	CAP				
CFA agricole (28)	CAP				
<b>Agent de restauration</b>					
CFA Spécialisé Public Handicapé	TRNPC				
<b>Arts du service et commercialisation en restauration</b>					
CFA Interprofessionnel (18/28/36/41/45)		BP			
CFA Les Douets Ville de Tours (37)		BP			
<b>Commercialisation et service en restauration</b>					
CFA Les Douets Ville de Tours (37)		BAC PRO			
CFA Académique UFA lycée Hôtelier de l'Orléanais (45)		BAC PRO			
CFA de l'AFTEC (28)		BAC PRO			

\*Sous réserve d'habilitation des Services Académiques

# Hôtellerie - Restauration

	Niveau des diplômes préparés				
	5	4	3	2	1
<b>Employé barman</b>					
CFA Les Douets Ville de Tours (37)	MC				
<b>Management d'une unité de restauration à thème</b>					
CFA des Universités (37)				LICENCE PRO	
<b>Métiers de la restauration et de l'hôtellerie</b>					
<b>1. Option mercatique et gestion hôtelière</b>					
CFA Les Douets Ville de Tours (37)			BTS		
<b>2. Option art culinaire, art de la table et du service</b>					
CFA Les Douets Ville de Tours (37)			BTS		
CFA Académique UFA LP Châteauneuf (36)			BTS		
CFA Académique UFA lycée Hôtelier de l'Orléanais (45)			BTS		
CFA Académique UFA lycée des Métiers de l'Hôtellerie et du Tourisme de Blois (41)			BTS		
<b>Restaurant</b>					
CFA Interprofessionnel (18/28/36/41/45)	CAP				
CFA Les Douets Ville de Tours (37)	CAP				
CFA Spécialisé Public Handicapé (18/28/37/45)	CAP				
<b>Restauration collective</b>					
CFA agricole (28)	CSA				
<b>Service en brasserie - café</b>					
CFA Les Douets Ville de Tours (37)	CAP				
CFA Interprofessionnel (45)	CAP				
CFA Spécialisé Public Handicapé (37)	CAP				
<b>Sommellerie</b>					
CFA Les Douets Ville de Tours (37)	MC				
CFA Académique UFA LP Albert Bayet (37)		BP			

# Hygiène - Environnement

	Niveau des diplômes préparés				
	5	4	3	2	1
<b>Agent de Propreté et d'Hygiène</b>					
CFA de la Propreté (37)	CAP				
CFA Spécialisé Public Handicapé (18/28/36/37/41)	CAP				
<b>Énergie renouvelable et gestion de l'énergie électrique</b>					
CFA des Universités (37)				LICENCE PRO	

## Hygiène - Environnement

	Niveau des diplômes préparés				
	5	4	3	2	1
<b>Énergie, risques, Environnement : Ingénierie et gouvernance des risques Ingénierie de la Qualité Maîtrise de l'Efficacité Energétique</b>					
CFA de la CCI (18)					INGÉNIEUR
<b>Expertise Mesure Environnement</b>					
CFA des Universités (18)				LICENCE PRO	
<b>Génie thermique et Energie</b>					
CFA des Universités (45)			DUT 2 <sup>e</sup> année		
<b>Gestion des déchets et propreté urbaine</b>					
CFA Spécialisé Public Handicapé (28)	CAP				
<b>Gestion et maîtrise de l'eau</b>					
CFA de l'AFTEC (45)			BTSA		
<b>Hygiène - Propreté - Stérilisation</b>					
CFA de la Propreté (37)		BAC PRO			
<b>Maîtrise de l'énergie et énergies renouvelables</b>					
CFA des Universités (28)				LICENCE PRO	
<b>Métiers des services à l'environnement</b>					
CFA de la Propreté (37)			BTS		
<b>Sciences et Technologies Santé Protection de l'environnement spécialité Métiers des déchets</b>					
CFA des Universités (37)				LICENCE PRO	

## Industrie chimique - Pharmacie

	Niveau des diplômes préparés				
	5	4	3	2	1
<b>Bio industries et Biotechnologies contrôle et analyse des bio médicaments et bio cosmétiques</b>					
CFA des Universités Tours (37)				LICENCE PRO	
<b>Industries chimiques et pharmaceutiques option chimie de la formulation</b>					
CFA AFI24 Centre (45)				LICENCE PRO	
<b>Industries chimiques et pharmaceutiques - Spécialités Cosmétologie industrielle</b>					
CFA des Universités (37)				LICENCE PRO	
<b>Industries chimiques et pharmaceutiques - Spécialité Chimie Analyse Contrôle</b>					
CFA des Universités (45) en partenariat avec l'AFI 24				LICENCE PRO	

## Industrie chimique - Pharmacie

Niveau des diplômes préparés

	5	4	3	2	1
<b>Industries chimiques et pharmaceutiques - Spécialité Chimie industrielle</b>					
CFA des Universités (45) en partenariat avec l'AFI 24				LICENCE PRO	
<b>Plastiques et Composites</b>					
CFA Académique UFA Pasteur Le Blanc (36)		BAC PRO			
<b>Europlastics et composites</b> <b>Option A : Conception outillage</b> <b>Option B : Pilotage et optimisation de la production</b>					
CFA Académique UFA lycée Professionnel Jean Chaptal (37)			BTS		
<b>Master sciences, technologies, santé Mention Chimie des molécules bioactives - Spécialité Stratégie et qualité en chimie analytique - Spécialité Bioactifs et cosmétique</b>					
CFA des Universités (45)					MASTER 2 <sup>e</sup> année
<b>Santé - Option biologie analytique et expérimentale</b>					
CFA des Universités (37)				LICENCE PRO	
<b>Technicien et Technicien supérieur en pharmacie et cosmétique industrielles</b>					
CFA des métiers des industries pharmaceutiques et cosmétologiques MIPC (37)		TRNCP	TRNCP		
<b>Techniques physiques pour l'industrie et le laboratoire</b>					
CFA AFI24 Centre - lycée Sainte-Croix-Saint-Euverte (45)			BTS		
<b>Technicien spécialisé en bio production industrielle</b>					
CFA des métiers des industries pharmaceutiques et cosmétologiques MIPC (37)				TITRE	

## Industrie - Mécanique industrielle - Agro-alimentaire

Niveau des diplômes préparés

	5	4	3	2	1
<b>Assistance technique d'ingénieur</b>					
CFAI Centre-Val de Loire (45)			BTS		
CFSA Campus Centre (36)			BTS		
<b>Conception et réalisation en chaudronnerie industrielle</b>					
CFAI Centre-Val de Loire (28)			BTS		
CFA Académique UFA lycée Grandmont (37)			BTS		
<b>Conception et réalisation de systèmes automatiques</b>					
CFAI Centre-Val de Loire (28)			BTS		

# Industrie - Mécanique industrielle - Agro-alimentaire

Niveau des diplômes préparés

	5	4	3	2	1
<b>Conception de produits industriels</b>					
CFAI Centre-Val de Loire (28)			BTS		
<b>Conducteur d'Installations de Production</b>					
CFAI Centre-Val de Loire (45)	CAP				
<b>Contrôle industriel et régulation automatique</b>					
CFSA de l'AFTEC (45)			BTS		
CFA Académique UFA lycée Pierre Émile Martin (18)			BTS		
<b>Étude et Définition de Produits Industriels</b>					
CFAI Centre-Val de Loire (28)		BAC PRO			
<b>Études et Réalisation d'Outillage</b>					
CFAI Centre-Val de Loire (45)			BTS		
<b>Fonderie</b>					
CFA Académique UFA LP Brissson (18)		BAC PRO	BTS		
<b>Génie industriel et maintenance</b>					
CFA des Universités (28)			DUT		
<b>Génie Mécanique et Productique</b>					
CFAI Centre-Val de Loire en partenariat avec les IUT (18/45)			DUT		
<b>Gestion de la production industrielle</b>					
<b>1. Option management et conduite d'unités de production</b>					
CFA des Universités (28)				LICENCE PRO	
<b>2. Option logistique de production</b>					
CFA des Universités (18)				LICENCE PRO	
<b>3. Option chaîne logistique globale</b>					
CFA des Universités (45)				LICENCE PRO	
<b>4. Amélioration continue de la production industrielle</b>					
CFA des Universités (41)				LICENCE PRO	
<b>Industrialisation de produits mécaniques</b>					
CFAI Centre-Val de Loire (45)			BTS		
CFA Académique - UFA LP Grandmont (37)			BTS		
CFA Académique - UFA LP Henri Brissson Vierzon (18)			BTS		
<b>Industrie agro-alimentaire, alimentation - Spécialité Méthodes et techniques en analyse sensorielle</b>					
CFA des Universités (37)				LICENCE PRO	
<b>Ingénierie de la qualité et du développement durable spécialité :</b>					
<b>1. Ingénierie de la qualité</b>					
<b>2. Maîtrise de l'Efficacité Energétique</b>					
CFSA de la CCI (18)					TRNCP

# Industrie - Mécanique industrielle - Agro-alimentaire

Niveau des diplômes préparés

	5	4	3	2	1
<b>Ingénieur généraliste - École des Hautes Études d'Ingénieur</b>					
CFSA Campus Centre (36)					INGENIEUR
<b>Ingénieur spécialité Management de la production</b>					
CFAI Centre-Val de Loire en partenariat avec Polytech Orléans (45)					INGENIEUR
<b>Ingénieur spécialité informatique industrielle</b>					
CFAI Centre-Val de Loire en partenariat avec Polytech Tours (37)					INGENIEUR
<b>Ingénieur spécialité Intelligence du Bâtiment</b>					
CFAI Centre-Val de Loire en partenariat avec Polytech Orléans (45)					INGENIEUR
<b>Instrumentation et métrologie, Management de la performance et des systèmes - Spécialité instrumentation contrôle et management des systèmes</b>					
CFA des Universités (45)					MASTER 2 <sup>e</sup> année
<b>Maintenance des installations oléo hydrauliques et pneumatiques</b>					
CFA MFR UFA MFEO Sorigny (37)		MC			
<b>Maintenance des équipements industriels</b>					
CFAI Centre-Val de Loire (37/45)		BAC PRO			
CFA des Compagnons du Devoir (37)		BAC PRO			
CFA Académique - UFA LP Sully (28)		BAC PRO			
<b>Maintenance des systèmes option A : maintenance des systèmes de production</b>					
CFAI Centre-Val de Loire (45)			BTS		
CFA Académique - UFA lycée François Rabelais (37)			BTS		
CFA Académique - UFA LP Sully (28)			BTS		
CFA Académique - UFA lycée Blaise Pascal (36)			BTS		
CFA Académique - UFA lycée Augustin Thierry (41)			BTS		
<b>option B : Fluides Énergies</b>					
CFSA AFTEC (45)			BTS		
<b>Mécanique option développement de projets industriels</b>					
CFA des Universités (18)				LICENCE PRO	
<b>Pilote de ligne de Production</b>					
CFAI Centre-Val de Loire (45)		BAC PRO			



# Industrie - Mécanique industrielle - Agro-alimentaire

.....

	Niveau des diplômes préparés				
	5	4	3	2	1
<b>Production industrielle</b> <b>Option contrôle et développement des matériaux</b>					
CFA des Universités (41)				LICENCE PRO	
<b>Production industrielle - Spécialité Arts et Techniques appliquées</b>					
CFA des Compagnons du Devoir (37)				LICENCE PRO	
<b>Réalisation en Chaudronnerie Industrielle</b>					
CFAI Centre-Val de Loire (28)	CAP				
<b>Sciences et technologies Automatique et informatique industrielle</b> <b>Spécialité Systèmes Automatisés et Réseaux Industriels</b>					
CFA des Universités (37)				LICENCE PRO	
<b>Sciences et technologies Production industrielle</b> <b>spécialité : Conception de produits automobiles</b>					
CFA des Universités (45)				LICENCE PRO	
<b>Sciences et Technologies Santé</b> <b>Mention logistique : Spécialité management de la performance industrielle</b>					
CFA des Universités (45)					MASTER PRO 2 <sup>e</sup> année
<b>Mention sciences des matériaux - Spécialité</b> <b>Matériaux multifonctionnels et nouvelles technologies de l'énergie</b>					
CFA des Universités (37)					MASTER 2 <sup>e</sup> année
<b>Supervision automatismes et réseaux</b>					
CFA des Universités (36)				LICENCE PRO	
<b>Technicien d'usinage</b>					
CFA Académique - UFA LP Château Blanc (45)		BAC PRO			
CFA Centre-Val de Loire (18/28/37/45)		BAC PRO			
<b>Technicien en Chaudronnerie industrielle</b>					
CFAI Centre-Val de Loire (28)		BAC PRO			
CFA Académique - UFA LP Jean Lurçat (45)		BAC PRO			
CFA Académique - UFA LP Grandmont (37)			BTS		
<b>Technicien outilleur</b>					
CFAI Centre-Val de Loire (45)		BAC PRO			



# Industrie graphique - Communication

Niveau des diplômes préparés

	5	4	3	2	1
<b>Activités et techniques de communication</b>					
<b>1. Spécialité Conception et réalisation de produits et services multimédia</b>					
CFA des Universités (41)				LICENCE PRO	
<b>2. Option Journalisme</b>					
CFA des Universités (37)				LICENCE PRO	
<b>Communication</b>					
CFSA de l'AFTEC (37/45)			BTS		
<b>Communication et industries graphiques</b>					
<b>Étude et réalisation de produits graphiques</b>					
CFA de l'imprimerie - CARTIF (37)			BTS		
<b>Communication et industries graphiques</b>					
<b>Étude et réalisation de produits imprimés</b>					
CFA de l'imprimerie - CARTIF (37)			BTS		
<b>Industries graphiques</b>					
<b>Finition - Façonnage du produit imprimé et routage</b>					
CFA de l'imprimerie - CARTIF (37)		BAC PRO			
<b>Industries graphiques - Production imprimée</b>					
CFA de l'imprimerie - CARTIF (37)		BAC PRO			
<b>Industries graphiques - Production graphique</b>					
CFA de l'imprimerie - CARTIF (37)		BAC PRO			
<b>Métiers du Multimédia et de l'internet</b>					
CFA des Universités (41)			DUT 2 <sup>e</sup> année		
<b>Réseaux et télécommunications</b>					
CFA des Universités (41)			DUT 2 <sup>e</sup> année		
<b>Sciences, Technologies, Santé - Réseaux et télécommunications - Spécialité Qualité - sécurité des systèmes d'information (QSSI)</b>					
CFA des Universités (41)				LICENCE PRO	
<b>Spécialité Développement Web et Mobile</b>					
CFA des Universités (45)				LICENCE PRO	





## Soins personnels - Santé

	Niveau des diplômes préparés				
	5	4	3	2	1
<b>Aide à domicile</b>					
CFA Interprofessionnel (37)	MC				
<b>Aide-soignant</b>					
CFA du Social et du médico-social - UFA IRFSS Croix Rouge (37)	DE				
<b>Auxiliaire en prothèse dentaire</b>					
CFA Interprofessionnel (45)	CTM*				
<b>Ergonomie Spécialité Ergonomie de la motricité</b>					
CFA des Universités (45)					MASTER 2 <sup>e</sup> année
<b>Infirmier</b>					
CFA du Social et du médico-social - UFA IRFSS Croix Rouge (18/37)				DE	
CFA du Social et du médico-social - UFA IFSI de Dreux (28)				DE	
<b>Optométrie et basse vision</b>					
CFA des Universités (41)				LICENCE PRO	
<b>Podo orthésiste</b>					
CFA Interprofessionnel (37)	CAP				
<b>Préparateur en pharmacie</b>					
CFA de la pharmacie (18/37/45)		BP			
<b>Préparateur en pharmacie hospitalière</b>					
CFA de la pharmacie (37)			DE		
<b>Prothésiste dentaire</b>					
CFA Interprofessionnel (45)		BTM			

\*Certificat Technique des Métiers - UFA : Unité de Formation par Apprentissage

## Sécurité des biens et des personnes

	Niveau des diplômes préparés				
	5	4	3	2	1
<b>Agent technique de prévention et de sécurité</b>					
CFA Académique - UFA LP Ampère (41)		BP			



# Sport - Animation - Travail social

Niveau des diplômes préparés

	5	4	3	2	1
<b>Activités aquatiques de la natation</b>					
FORMASAT-CFA des métiers du sport et de l'animation et du Tourisme (45) - IPMS (37) - CREPS de Bourges (18)		BPJ/EPS			
<b>Activités équestres</b>					
FORMASAT - CFA des métiers du sport et de l'animation et du tourisme (28)		BPJ/EPS			
<b>Activités gymniques, de la forme et de la force</b>					
FORMASAT - CFA des métiers du sport et de l'animation et du tourisme (45)		BPJ/EPS			
<b>Activités Sports collectifs</b>					
FORMASAT - CFA des métiers du sport et de l'animation et du Tourisme (45) - CREPS de Bourges (18)		BPJ/EPS			
<b>Activités physiques pour tous</b>					
FORMASAT - CFA des métiers du sport et de l'animation et du tourisme (45) - CC des Portes du Perche (28) - CREPS de Bourges (18)		BPJ/EPS			
<b>Animation sociale</b>					
FORMASAT - CFA des métiers du sport et de l'animation et du tourisme (37/45)		BPJ/EPS			
<b>Assistant de service social</b>					
CFA du Social et médico-social - UFA ERTS (45)			DE		
<b>Conseiller en économie sociale familiale</b>					
CFA du Social et du médico-social - IRFSS Centre- Croix Rouge Tours (37)			DE		
<b>Économie Sociale et Familiale</b>					
CFA du Social et médico-social - MFR Tours Val de Loire (37)			BTS		
<b>Éducateur jeunes enfants</b>					
CFA du Social et du médico-social - UFA ITS de Tours (37)			DE		
<b>Éducateur Technique Spécialisé</b>					
CFA du Social et médico-social - UFA ERTS (45)			DE		
<b>Éducateur spécialisé</b>					
CFA du Social et médico-social - UFA ERTS (45)			DE		
CFA du Social et médico-social - UFA ITS de Tours (28/37)			DE		
<b>Judo-Jujitsu</b>					
FORMASAT-CFA des métiers du sport et de l'animation et du Tourisme (45)		BPJ/EPS			
<b>Loisirs tous publics</b>					
CFA du Social et médico-social - UFA de la MFR d'Azay-le-rideau (37)		BPJ/EPS			
FORMASAT - CFA des métiers du sport et de l'animation et du tourisme en partenariat avec l'antenne du CEMEA (28/37/45)		BPJ/EPS			

## Sport - Animation - Travail social

	Niveau des diplômes préparés				
	5	4	3	2	1
<b>Moniteur - Éducateur</b>					
CFA du Social et médico-social - UFA ITS de Tours (37)		DE			
CFA du Social et médico-social - UFA ERTS (18/28/45)		DE			
<b>Moniteur football</b>					
FORMASAT - CFA des métiers du sport et de l'animation et du tourisme (45) - IFR (36)		Titre à finalité professionnelle			
<b>Petite enfance</b>					
CFA MFR UFA MFEO (Sainte-Geneviève-des-Bois, 45/Bourgueil, 37)	CAP				
CFA Interprofessionnel (41)	CAP				
CFA Orléans Métropole (45)	CAP				
<b>Perfectionnement sportif mention tennis</b>					
FORMASAT - CFA des métiers du sport et de l'animation et du Tourisme (41)			DEJEPS		
<b>Service de proximité et vie locale</b>					
CFA Orléans Métropole (45)		BAC PRO			
<b>Technicien d'intervention sociale et familiale</b>					
CFA du Social et du médico-social - IRFSS Centre - Croix Rouge Tours (37)		DE			

## Tertiaire - Bureau

	Niveau des diplômes préparés				
	5	4	3	2	1
<b>Activités juridiques - Marchés publics - Métiers de l'achat public</b>					
CFA des Universités (45)				LICENCE PRO	
<b>Assistant de gestion PME - PMI</b>					
CFA Interprofessionnel (18/41)			BTS		
CFSA de l'AFTEC (45)			BTS		
CFA Académique - UFA LP Victor Laloux (37)			BTS		
<b>Assistant de manager</b>					
CFSA de l'AFTEC (45)			BTS		
<b>Chargé(e) des ressources humaines</b>					
CFA Interprofessionnel (18)				BACHELOR	
<b>Comptabilité et gestion</b>					
CFSA de l'AFTEC (28/36/37/45)			BTS		
CFA Interprofessionnel (41)			BTS		

# Tertiaire - Bureau

Niveau des diplômes préparés

	5	4	3	2	1
<b>Développement des aptitudes managériales</b> <b>Management de la qualité et des projets</b>					
CFA des Universités (37)					MASTER 2 <sup>e</sup> année
<b>Diplôme de Comptabilité et de Gestion</b>					
CFA des Universités (18)				DCG	
CFA Académique - UFA LP Dessaignes (41)				DCG	
CFSA de l'AFTEC (37/45)				DCG	
<b>Diplôme Supérieur de Comptabilité et de Gestion</b>					
CFA des Universités (18/37)					DSCG
CFSA AFTEC - antenne lycée Saint-Paul-Bourdon-Blanc (45)					DSCG
<b>Droit et Administration Publique : spécialités</b>					
<b>1. Métiers de l'accompagnement politique</b> <b>(conseil, rédaction, assistanat)</b>					
<b>2. Gestion locale du patrimoine culturel</b>					
<b>3. Droit et Management public local options direction</b> <b>générale et financière ou juriste territorial</b>					
<b>4. Droit et politique de l'habitat</b>					
CFA des Universités (45)					MASTER 2 <sup>e</sup> année
<b>Droit Économie Gestion</b> <b>Mention Gestion des Organisations</b>					
CFSA AFTEC (45) en partenariat avec le CNAM Région Centre-Val de Loire				LICENCE	
<b>Mention Management</b>					
CFSA AFTEC (45) en partenariat avec le CNAM Région Centre-Val de Loire				MASTER 1	
<b>Mention Développement des aptitudes managériales</b> <b>Spécialité Management et administration des</b> <b>entreprises</b>					
CFA des Universités (37)					MASTER 2 <sup>e</sup> année
<b>Mention Droit privé et Droit public</b> <b>Spécialité Conseil et Contentieux</b>					
CFA des Universités (37)					MASTER 2 <sup>e</sup> année
<b>Mention Innovation Entreprise et Société</b>					
CFSA AFTEC en partenariat avec le CNAM (45)					MASTER 2 <sup>e</sup> année
<b>Droit privé spécialité social et gestion des ressources</b> <b>humaines</b>					
CFA des Universités (45)					MASTER 2 <sup>e</sup> année
<b>Finance Contrôle de gestion</b>					
CFA des Universités (45)					MASTER 1
<b>Finance Contrôle Audit</b>					
CFA des Universités (37)					MASTER 1

# Tertiaire - Bureau

## Niveau des diplômes préparés

	5	4	3	2	1
<b>Finance Comptabilité Contrôle</b> <b>1. Spécialité Comptabilité, contrôle, audit</b> <b>2. Spécialité Finance et contrôle gestion</b>					
CFA des Universités (45)					MASTER 2 <sup>e</sup> année
<b>Gestion - Administration</b>					
CFSA de l'AFTEC (45)		BAC PRO			
CFA Académique - UFA LP Victor Laloux (37)		BAC PRO			
<b>Gestion des Achats et des Approvisionnements</b>					
CFA des Universités (28)				LICENCE PRO	
<b>Gestion des entreprises et des administrations :</b> <b>1. Gestion des Ressources Humaines</b>					
CFA des Universités (37)			DUT 2 <sup>e</sup> année		
<b>2. Gestion Comptable et Financière</b>					
CFA des Universités (18/45)			DUT 2 <sup>e</sup> année		
<b>3. Gestion et Management des organisations</b>					
CFA des Universités (18)			DUT 2 <sup>e</sup> année		
<b>Gestion des Ressources Humaines - Option développe- ment des compétences et formation professionnelle</b>					
CFA des Universités (37/45)				LICENCE PRO	
<b>Gestionnaire de paie</b>					
CFSA de l'AFTEC (37)			TRNCP		
<b>Gouvernance territoriale</b> <b>Administration des Collectivités Locales (ACL)</b> <b>Environnement, Territoire et paysage (ETP)</b> <b>Management des Territoires et Urbanisme (MTU)</b>					
CFA des Universités (37)					MASTER 2 <sup>e</sup> année
<b>Informatique</b>					
CFA des Universités (41)			DUT 2 <sup>e</sup> année		
<b>Ingénierie et gouvernance des risques Option Manage- ment des situations d'opportunités et de l'imprévu</b>					
CFSA CCI du Cher (18)					CERTIFICA- TION
<b>Management des équipes, santé et qualité de vie au travail</b>					
CFA des Universités (37)					MASTER 2 <sup>e</sup> année
<b>Management des Organisations Spécialité métiers de la comptabilité et de la gestion</b> <b>1. Option Fiscalité</b>					
CFA des Universités (18/45)				LICENCE PRO	

# Tertiaire - Bureau

Niveau des diplômes préparés

	5	4	3	2	1
<b>2. Option comptabilité et paie</b>					
CFA des Universités (18)				LICENCE PRO	
<b>Management des Organisations Spécialité innovations solidaires et entrepreneuriales</b>					
1. Parcours Tiers secteur et économie solidaire 2. Parcours Entrepreneuriat					
CFA des Universités (36)				LICENCE PRO	
<b>Management Stratégique des hommes et des organisations - Finance Contrôle Audit</b>					
CFA des Universités (37)					MASTER 1
<b>Management Stratégique des hommes et des organisations</b>					
1. Spécialité Management des PME et entrepreneuriat 2. Spécialité Management Stratégique des ressources humaines et performance durable 3. Spécialité Marketing des Services					
CFA des Universités (37)					MASTER 2 <sup>e</sup> année
<b>Manager en systèmes d'information</b>					
CFSA Campus Centre (36)					TRNCP
<b>Licence Management</b>					
CFSA AFTEC (45) en partenariat avec l'École Vaucanson-CNAM				LICENCE	
<b>Métiers de la communication : option communication institutionnelle</b>					
CFA des Universités (37)				LICENCE PRO	
<b>Services Informatiques aux organisations : Option Solutions d'Infrastructures, Systèmes et Réseaux (SISR)</b>					
CFSA de l'AFTEC (45)			BTS		
<b>Option Solutions Logicielles et Applications Métiers (SLAM)</b>					
CFSA Campus Centre (36)			BTS		
CFSA de l'AFTEC (45)			BTS		
<b>Sciences, technologies, santé Mention Méthodes informatiques appliquées à la gestion des entreprises Spécialité : systèmes d'information répartis Spécialité : Systèmes d'information des Métiers du Social et de l'assurance</b>					
CFA des Universités (45)					MASTER 2 <sup>e</sup> année

## Textile - Habillement - Cuir

Niveau des diplômes préparés

	5	4	3	2	1
<b>Cordonnerie multiservices</b>					
CFA Interprofessionnel (37)	CAP				
<b>Métiers de la blanchisserie</b>					
CFA Spécialisé Public Handicapé (28)	CAP				
<b>Métiers du cuir - option : maroquinerie</b>					
CFA Académique UFA LP d'Alembert (36)		BAC PRO			

## Transport - Logistique

Niveau des diplômes préparés

	5	4	3	2	1
<b>Opérateur logistique</b>					
CFA des transports (41/45)	CAP				
CFA Spécialisé Public Handicapé (45)	CAP				
<b>Conducteur routier de marchandises sur tous véhicules</b>					
CFA des transports (41/45)	TRNCP				
<b>Conducteur routier de marchandises sur véhicule porteur</b>					
CFA des transports (41/45)	TRNCP				
<b>Distribution d'objets et de services à la clientèle</b>					
CFA Académique UFA LP Albert Bayet (37)	CAP				
<b>Gestion logistique et transport</b>					
CFA des Universités (28/36)			DUT 2 <sup>e</sup> année		
<b>Logistique</b>					
CFA Académique UFA LP Maréchal Leclerc (45)		BAC PRO			
CFA des transports (41/45)		BAC PRO			
<b>Manager des opérations logistiques internationales</b>					
CFA des transports (45)					TRNCP/ MASTER 2
<b>Qualité logistique industrielle et organisation</b>					
<b>Option Organisation et gestion des flux</b>					
CFA des Universités (18/45)			DUT 2 <sup>e</sup> année		
<b>Responsable du transport multimodal</b>					
CFA des transports (45)				TRNCP	
<b>Transport et Prestations logistiques</b>					
CFA des transports (41/45)			BTS		





# LES ADRESSES UTILES

## Les Dispositifs d'Initiation des Métiers en Alternance (DIMA)

.....

### **CFA des Chambres de Métiers de Commerce et d'Industrie du Cher (Interprofessionnel)**

149-151 rue de Turly  
BP 4030  
18000 BOURGES  
Tél : 02.48.23.53.73

### **CFA de la Chambre de Métiers et de l'Artisanat de l'Indre (Interprofessionnel)**

164 avenue J.F. Kennedy  
36000 CHÂTEAUX  
Tél : 02.54.08.70.00

### **CFA de la Chambre de Métiers et de l'Artisanat de Loir-et-Cher (Interprofessionnel)**

12 rue François Billoux  
41000 BLOIS  
Tél : 02.54.74.14.73

### **CFA de la Chambre de Métiers et de l'Artisanat du Loiret (Interprofessionnel)**

5 rue Charles Péguy  
45009 ORLÉANS CEDEX 1  
Tél : 02.38.62.75.29

### **CFA Les Douets - Ville de Tours**

8 allée Roger Lecotté  
37100 TOURS  
Tél : 02.47.88.51.00

### **CFA Spécialisé Public Handicapé (ARDEQAF)**

2 quai Saint Laurent  
45000 ORLÉANS  
Tél : 02.38.65.09.60

### **BTP CFA d'Indre-et-Loire**

106 rue Marcel Cachin  
37700 SAINT-PIERRE-DES-CORPS  
Tél : 02.47.44.05.53

### **BTP CFA de Loir-et-Cher**

15 rue André Boulle  
41000 BLOIS  
Tél : 02.54.90.34.56

### **BTP CFA du Loiret**

79 rue du Petit Pont  
45000 ORLÉANS  
02.38.86.02.51

### **CFA Agricole de l'Indre**

Route de Velles  
CS 70529  
36018 CHÂTEAUX CEDEX  
Tél : 02.54.53.11.15

### **CFA Agricole d'Eure-et-Loir**

Lycée Agricole de Chartres  
La Saussaye  
28630 SOURS  
Tél : 02.37.33.72.25

### **CFA Agricole d'Indre-et-Loire**

La Plaine  
37230 FONDETTES  
Tél : 02.47.42.17.90

### **CFA Agricole de Loir-et-Cher**

site de Montoire  
6 rue de l'Agriculture  
41800 MONTOIRE-SUR LE-LOIR  
Tél : 02 54 85 00 30

### **CFA Agricole du Loiret**

11 rue des Pervenches  
45270 BELLEGARDE  
Tél : 02.38.95.08.20

### **CFA des MFR - UFA MFEQ de Sorigny**

18 rue des Courances  
BP 5  
37250 SORIGNY  
Tél : 02.47.26.07.62

# Les CFA et UFA en région Centre-Val de Loire

## **CHER (18)**

### **CFA Agricole**

Géré par l'EPLEFPA de Bourges

« Le Sollier »

18570 LE SUBDRAY

Tél : 02 48 70 77 12

cfa.cher@educagri.fr

### **CFA BANQUES**

Géré par l'APIFA

• Antenne de Bourges

Site de formation - CM-CCI du Cher

149-151 rue de Turly

18000 BOURGES

Tél : 02 38 62 26 61

www.banque-apprentissage.com

### **CFA CMCCI 18**

Géré par l'association des CM-CCI

du Cher

149-151 rue de Turly

18000 BOURGES

Tél : 02.48.23.53.73

cfa@cfa-bourges.fr

www.cfa-bourges.fr

### **CFSa de la CCI 18**

Géré par la CCI du Cher

École Hubert Curien

25 rue Louis Mallet

18000 BOURGES

Tél : 02 48 67 55 55

contact@ecole-curien.fr

www.ecole-curien.fr

### **CFA de la Pharmacie**

Géré par l'AFPPREC

• Antenne de Bourges

rue Gaston Berger

18000 BOURGES CEDEX

Tél. : 02 48 65 60 87

contact@cfapharmacie.com

www.cfapharmacie.com

### **CFAI Centre-Val de Loire**

Géré par PROMETA

• Antenne de Bourges

CS 40019

9 boulevard Lahitolle

18021 BOURGES CEDEX

Tél : 02 61 68 00 86

bourges@cfai-centre.org

www.cfai-centre.fr

• Antenne - IUT de Bourges

63 avenue de Lattre de Tassigny

18000 BOURGES

Tél : 02 48 23 80 80

www.cfai-centre.fr

### **CFA des Universités Centre-Val de Loire**

UFA - IUT de Bourges

63 avenue de Lattre de Tassigny

18000 BOURGES

Tél : 02 47 36 76 32

contact@cfa-univ.fr

www.cfa-univ.fr

### **CFA de l'Académie d'Orléans-Tours**

Géré par le GIP FTLV IP

• UFA lycée Jean de Berry

85 avenue François Mitterand

18000 BOURGES

Tél : 02 48 48 18 50

ce.0180009m@orleans-tours.fr

### **CFA de l'Académie d'Orléans-Tours**

Géré par le GIP FTLV IP

• UFA lycée Pierre Émile Martin

1 avenue de Gionne

18000 BOURGES

Tél : 02.48.48.13.93

ce.0180008L@ac-orleans-tours.fr

### **CFA de l'Académie d'Orléans-Tours**

Géré par le GIP FTLV IP

• UFA lycée Henri Brisson

25 avenue Henri Brisson

18100 VIERZON

Tél : 02 48 52 74 00

Ce.0180036s@ac-orleans-tours.fr

### **CFA Spécialisé Public Handicapé**

Géré par l'ARDEQAF

• Antenne CFA CMCCI 18

149-151 rue de Turly

BP 4030

18028 BOURGES CEDEX

Tél : 02 48 23 53 73

cfa@cfa-bourges.fr

www.cfa-bourges.fr

### **CFA du Social et du médico-social**

IRFSS de Bourges

rue Gaston Berger

18000 BOURGES

Tél : 02 48 24 16 77

ifsi-crf.bourges.secretariat@

wanadoo.fr

### **CFA Social et médico-social**

Géré par le CFA SMS Centre

• UFA de l'ERTS

Faculté des Sciences

20 rue Gaston Berger

18028 BOURGES CEDEX

Tél : 02 48 27 93 40

### **FORMASAT - CFA des métiers du sport et de l'animation**

Géré par l'ARFASSEC Centre

CREPS de Bourges

48 avenue du Maréchal Juin

18000 BOURGES

Tél : 02 48 48 01 44

contact@formasat.fr

www.formasat.fr



## EURE-ET-LOIR (28)

### **CFA Agricole**

Géré par l'EPLEFPA d'Eure-et-Loir  
La Saussaye  
28630 SOURS  
Tél : 02 37 33 72 25  
cfa.eure-et-loir@educagri.fr  
www.legta.chartres.educagri.fr

### **BTP CFA de l'Eure-et-Loir**

Géré par l'association BTP CFA Centre  
4 rue Vlaminck  
CS 50122  
28008 CHARTRES CEDEX  
Tél : 02 37 88 48 50  
Cfabtp.chartres@ccca-btp.fr

### **CFA CMCCI28 (interprofessionnel)**

Géré par l'association des CMA  
et CCI 28 et des organisations  
professionnelles  
rue Charles Isidore Douin  
28008 CHARTRES CEDEX  
Tél : 02 37 91 66 66  
info@cfainterpro-28.fr  
www.cfainterpro-28.fr

### **CFSA de l'AFTEC**

- Antenne de Chartres  
ESCC - Institut Notre Dame  
2 avenue Béthouart  
28000 CHARTRES  
Tél : 02 37 34 61 56  
apprentissage@franz-stock.fr

### **CFSA de l'AFTEC**

- Antenne de Châteaudun  
lycée privé agricole de Nermont  
2 rue de Nermont  
BP 64  
28202 CHÂTEAUDUN CEDEX  
Tél : 02 37 44 60 60  
btsa@nermont.fr  
www.nermont.fr

### **CFSA de l'AFTEC**

- Antenne LEAP Gabriel Bridet  
40 rue Hubert Baraine  
28260 ANET  
Tél : 02 37 41 95 37  
www.lyceeanet.org

### **CFAI Centre-Val de Loire**

Géré par PROMETA  
• Antenne de Châteaudun  
11 rue Louis Appert  
28200 CHÂTEAUDUN  
Tél : 02 37 45 26 29  
chateaudun@cfai-centre.org  
www.cfai-centre.fr

### **CFA des Universités Centre-Val de Loire**

- UFA - IUT de Chartres  
1 place Roger Joly  
28000 CHARTRES  
Tél : 02 47 36 76 32  
contact@cfa-univ.fr  
www.cfa-univ.fr

### **CFA du Social et du Médico-social**

- UFA - Centre Hospitalier de Dreux  
Institut de Formation en Soins  
Infirmiers  
69 rue de Rieuville  
28102 DREUX CEDEX  
Tél : 02 37 46 82 43  
lfsi@ch-dreux.fr

### **CFA Social et médico-social**

Géré par le CFA SMS Centre  
• UFA de l'ERTS et l'ITS  
Pôle Universitaire d'Eure-et-Loir  
21 rue de Loigny-la-Bataille  
28000 CHARTRES  
Tél : 09 83 38 27 35

### **CFA de l'Académie d'Orléans-Tours**

Géré par le GIP FTLV IP  
• UFA lycée Philibert de l'Orme  
7 rue Jules Ferry  
28110 LUCÉ  
Tél : 02 37 35 38 30  
ce.0280009h@ac-orleans-tours.fr

### **CFA de l'Académie d'Orléans-Tours**

Géré par le GIP FTLV IP  
• UFA lycée Sully  
8 rue des Viennes  
28400 NOGENT-LE-ROTROU  
Tél : 02 37 53 57 77  
ce.0281021h@ac-orleans-tours.fr

### **CFA Spécialisé Public Handicapé**

Géré par l'ARDEQAF  
• Antenne CFA Interprofessionnel  
rue Charles Isidore Douin  
28000 CHARTRES CEDEX  
Tél : 02 37 91 66 66  
info@cfainterpro-28.fr  
www.cfainterpro-28.fr

- Antenne BTP CFA d'Eure-et-Loir  
4 rue Vlaminck  
BP 90122  
28003 Chartres Cedex  
Tél : 02 37 88 48 50  
Cfabtp.chartres@ccca-btp.fr

### **FORMASAT - CFA des métiers du sport et de l'animation**

- Antenne CEMEA  
21 rue Loigny la Bataille  
28000 CHARTRES  
contact@formasat.fr  
www.formasat.fr

### **FORMASAT - CFA des métiers du sport et de l'animation**

Géré par l'ARFASSEC Centre  
• UFA Écuries du Val-de-l'Eure  
Le Pastis  
28120 NOGENT-LE-ROTROU  
contact@formasat.fr  
www.formasat.fr

### **CFA BANQUES**

Géré par l'APIFA  
• Antenne de Chartres  
Site de formation-Campus CCI  
Eure-et-Loir  
5 bis avenue Marcel Proust  
CS 80062  
28002 CHARTRES CEDEX  
Tél : 02 38 62 26 61  
www.banque-apprentissage.com

## **INDRE (36)**

### **CFA Agricole**

Géré par l'EPLEFPA de l'Indre

route de Velles

CS 70529

36018 CHÂTEAUROUX CEDEX

Tél : 02 54 53 11 15

Cfa.indre@educagri.fr

www.epl.chateauxroux.educagri.fr

### **BTP CFA de l'Indre**

Géré par l'association BTP CFA Centre

16 avenue Patureau-Francoeur

36000 CHÂTEAUROUX

Tél : 02 54 34 76 78

cfabtp.chateauxroux@ccca-btp.fr

www.cfabtp36.com

### **CFA CMA 36**

Géré par la CMA 36

164 avenue JF Kennedy

BP 65

36002 CHÂTEAUROUX

Tél : 02 54 08 70 00

info@cfacm36.fr

### **CFSA Campus Centre**

Géré par la CCI 36

16 place Saint Cyran

36028 CHÂTEAUROUX CEDEX

Tél : 02 54 53 52 00

www.campus-centre.fr

### **CFSA de l'AFTEC**

• Antenne de Châteaurox

Lycée Privé Sainte-Solange

1 place de la Gare

36028 CHÂTEAUROUX CEDEX

Tél : 02 54 53 50 00

lyceestesolange@leon13.com

www.leon13.com

### **CFA des Universités Centre-Val de Loire**

• UFA- IUT de l'Indre

5 rue Georges Brassens

36100 ISSOUDUN

Tél : 02 47 36 76 32

contact@cfa-univ.fr

www.cfa-univ.fr

• UFA- IUT de l'Indre

2 avenue François Mitterrand

36000 CHÂTEAUROUX

Tél : 02 47 36 76 32

contact@cfa-univ.fr

www.cfa-univ.fr

### **FORMASAT - CFA des métiers du sport et de l'animation**

Géré par l'ARFASSEC Centre

• UFA de l'Institut Football Régional

route de Velles

36000 CHÂTEAUROUX

contact@formasat.fr

www.formasat.fr

### **CFA de l'Académie d'Orléans-Tours**

Géré par le GIP FTLV IP

• UFA lycée Louis Pasteur

12 boulevard François Mitterrand

36300 LE BLANC

Tél : 02 54 37 13 78

ce.0360005k@ac-orleans-tours.fr

### **CFA de l'Académie d'Orléans-Tours**

Géré par le GIP FTLV IP

• UFA lycée professionnel

Châteauneuf

83 avenue Rollinat

BP 76

36200 ARGENTON-SUR-CREUSE

Tél : 02 54 24 00 63

ce.036003h@ac-orleans-tours.fr

### **CFA de l'Académie d'Orléans-Tours**

Géré par le GIP FTLV IP

• UFA lycée polyvalent Blaise Pascal

27 boulevard Blaise Pascal

36000 CHÂTEAUROUX

Tél : 02 54 53 55 00

ce.0360043b@ac-orleans-tours.fr

### **CFA de l'Académie d'Orléans-Tours**

Géré par le GIP FTLV IP

• UFA lycée Professionnel d'Alembert

8 rue de la Limoise

36105 ISSOUDUN CEDEX

Tél : 02.54.03.67.00

### **CFA Spécialisé Public Handicapé**

Géré par l'ARDEQAF

• Antenne de l'Indre

CFA Agricole

route de Velles

CS 70529

36018 CHÂTEAUROUX CEDEX

Tél : 02 54 53 11 15

## **INDRE-ET-LOIRE (37)**

### **CFA Agricole**

Géré par l'EPLEFPA de Tours-Fondettes

La Plaine

37230 FONDETTES

Tél : 02 47 42 17 90

cfa.indre-et-loire@educagri.fr

### **CFA Agricole**

• Antenne d'Amboise

Lycée agricole et viticole d'Amboise

46 avenue Émile Gounin

BP 347

37403 AMBOISE CEDEX

Tél : 02 47 23 35 50

cfa.indre-et-loire@educagri.fr

### **CFA Agricole**

• Antenne de Chinon

36 rue du Petit Bouqueteau

37500 CHINON

Tél : 02 47 93 14 43

cfa.indre-et-loire@educagri.fr

### **CFA Les Douets Ville de Tours**

Géré par l'AFP de la Ville de Tours

8 allée Roger Lecotté

37100 TOURS

Tél : 02 47 88 51 00

information@cfa-tours.fr

www.cfa-tours.fr

### **CFSA de l'AFTEC**

Géré par l'AFTEC

244 rue Giraudeau

37000 TOURS

Tél : 02 47 36 20 50

info@formation-aftec.com

#### **CFSA de l'AFTEC**

• Antenne de Joué-lès-Tours  
Lycée Professionnel  
Privé-Saint-Gatien  
107 rue de la Douzillère  
37300 JOUÉ-LÈS-TOURS  
Tél : 02 47 78 15 65  
gilles.guilbert@saint-gatien.org  
www.saint-gatien.org

#### **BTP CFA de l'Indre-et-Loire**

Géré par l'association BTP CFA  
Centre  
106 rue Marcel Cachin  
37700 SAINT-PIERRE-DES-CORPS  
Tél : 02 47 44 05 53  
cfabtp.saintpierredescorps@ccca-  
btp.fr  
www.cfabtp37.fr

#### **CFA de l'Imprimerie (CARTIF)**

Géré par l'EPLÉ du lycée professionnel  
Albert Bayet  
9 rue du Commandant Bourgoin  
37058 TOURS CEDEX  
Tél : 02 47 77 90 07  
cartif.37@ac-orleans-tours.fr  
www.cartif-tours.com

#### **CFA CMA 37 (Interprofessionnel)**

Géré par la CMA 37  
Campus des Métiers  
5-7 rue Joseph Cugnot  
37300 JOUÉ-LÈS-TOURS  
Tél. : 02 47 78 47 00  
cfa@cm-tours.fr  
www.cma37.fr

#### **FORMASAT - CFA des métiers du sport et de l'animation**

Géré par l'ARFASSEC Centre  
• UFA CEMEA - École Flaubert  
rue de Lombardie  
37000 TOURS  
contact@formasat.fr  
www.formasat.fr

#### **CFA des MFR**

• UFA MFEO de Sorigny  
18 rue des Courances  
37250 SORIGNY  
Tél : 02 47 26 07 62  
Mfr.cfa.sorigny@mfr.asso.fr

#### **CFA des MFR**

• UFA MFR du Val-de-l'Indre  
3 rue de Saint-Branches  
37250 SORIGNY  
Tél : 02 47 26 07 31  
Mfr.sorigny@mfr.asso.fr

#### **CFA des MFR**

• UFA MFR de Bourgueil  
27 avenue Reimlingen  
37140 BOURGUEIL  
Tél : 02 47 97 71 56  
mfr.bourgueil@mfr.asso.fr  
www.mfrbourgueil.jimdo.com

#### **CFA des MFR**

• UFA MFR du Lochois  
49 rue Lhéritier de Chézelles  
37600 LOCHES  
Tél : 02 47 91 54 15  
mfr.loches@mfr.asso.fr  
www.mfrlochois.fr

#### **CFA des MFR**

• UFA MFR de Noyant de Touraine  
route de Brou  
37800 NOYANT-DE-TOURAINÉ  
Tél : 02 47 65 44 63  
mfr.noyant-touraine@mfr.asso.fr  
www.mfr-noyant37.fr

#### **CFA des MFR**

• UFA MFR Neuvy-le-Roi  
8 rue de Rome  
37370 NEUVY-LE-ROI  
Tél : 02 47 24 40 45  
mfr.neuvy-le-roi@mfr.asso.fr  
www.mfr-neuvyleroi.fr

#### **CFA des Métiers des Industries Pharmaceutiques et Cosmétologiques (MIPC)**

Géré par le groupe IMT (Institut des Métiers et des Technologies - Industries pharmaceutiques et cosmétologiques)  
quartier des 2 lions  
38/40 avenue Marcel Dassault  
BP 600  
37206 TOURS CEDEX 03  
Tél : 02 47 71 37 13  
contact@groupe-imt.com

#### **CFA de la Pharmacie**

Géré par l'AFPPREC

• Antenne de Joué-Lès-Tours  
5/7 rue Joseph Cugnot  
37300 JOUÉ-LÈS-TOURS  
Tél : 02 47 67 10 11  
contact@cfapharmacie.com  
www.cfapharmacie.com

• Antenne section de Formation en apprentissage des préparateurs hospitaliers  
SIFPS  
2 rue Mansart  
37170 CHAMBRAY-LES-TOURS  
Tél : 02 47 47 80 18  
contact@cfapharmacie.com  
www.cfapharmacie.com

#### **CFA BANQUES**

Géré par l'APIFA

• Antenne OGECE Institution Notre Dame La Riche  
30 rue Delpérier  
BP 5813  
37058 TOURS CEDEX  
Tél : 02 38 62 26 61  
www.banque-apprentissage.com

• Antenne IAE de Tours  
Université François Rabelais de Tours  
rue des Tanneurs  
BP 4103  
37000 TOURS  
Tél : 02 38 62 26 61  
www.banque-apprentissage.com

### **CFA du Social et médico-social**

Géré par le CFA SMS Centre

- UFA de l'ITS  
17 rue Groison  
BP 77554  
37075 TOURS CEDEX 2  
Tél : 02 47 62 33 42  
apprentissage@its-tours.com  
www.atec-tours.com

### **CFA du Social et médico-social**

Géré par le CFA SMS Centre

- UFA MFR de Tours Val de Loire  
rue du télégraphe  
37100 TOURS  
Tél : 02 47 54 24 21  
mfr.tours@mfr.asso.fr  
www.mfr-tours.fr

### **CFA du Social et médico-social**

Géré par le CFA SMS Centre

- UFA MFR d'Azay-le-Rideau  
chemin de la Noraie  
37190 AZAY-LE-RIDEAU  
Tél : 02 47 45 66 00  
mfr.azay@mfr.asso.fr  
www.mfr-azay.fr

### **CFA du Social et médico-social**

Géré par le CFA SMS Centre

- UFA de l'IRFSS Centre - Croix  
Rouge Française  
6 avenue du Professeur Minkowski  
CS 40324  
37173 CHAMBRAY-LES-TOURS CEDEX  
Tél : 02 47 88 43 43  
http://irfss-centre.croix-rouge.fr

### **CFA de la Propreté**

Géré par l'INHNI

- 34 rue du Sergent Leclerc  
37000 TOURS  
Tél : 02 47 36 45 80  
cfa.centre@inhni.com

### **CFAI Centre-Val de Loire**

Géré par PROMETA

- Antenne d'Amboise  
8 rue du Clos Bourget  
37400 AMBOISE  
Tél : 02 47 30 45 40  
amboise@cfai-centre.org  
www.cfai-centre.fr

### **CFAI Centre-Val de Loire**

Géré par PROMETA

- POLYTECH TOURS  
64 avenue Jean Portalis  
37200 TOURS  
Tél : 02 47 36 14 14

### **CFA des Universités Centre-Val de Loire**

- UFA - IUT de Tours  
29 rue du Pont Volant  
37082 TOURS CEDEX  
Tél : 02 47 36 76 32  
contact@cfa-univ.fr  
www.cfa-univ.fr
- UFA - UFR Droit Économie et  
Sciences Sociales  
50 avenue Jean Portalis  
37200 TOURS  
Tél : 02 47 36 76 32  
contact@cfa-univ.fr  
www.cfa-univ.fr
- UFA - UFR Sciences et Techniques  
avenue Monge  
parc de grandmont  
37200 TOURS  
Tél : 02 47 36 76 32  
contact@cfa-univ.fr  
www.cfa-univ.fr

### **CFA de l'Académie d'Orléans-Tours**

Géré par le GIP FTLV IP

- UFA lycée professionnel Albert  
Bayet  
9 rue du Commandant Bourgoing  
37000 TOURS  
Tél : 02 47 77 12 12  
ce.0370040t@ac-orleans-tours.fr  
www.bayet.com

### **CFA de l'Académie d'Orléans-Tours**

Géré par le GIP FTLV IP

- UFA lycée professionnel Martin  
Nadaud  
67 rue Jeanne Labourbe  
37700 SAINT-PIERRE-DES-CORPS  
Tél : 02 47 46 43 00  
ce.0370054h@ac-orleans-tours.fr

### **CFA de l'Académie d'Orléans-Tours**

Géré par le GIP FTLV IP

- UFA lycée professionnel Victor  
Laloux  
6 avenue Monge  
37200 TOURS  
Tél : 02 47 74 88 00  
ce.0370771m@ac-orleans-tours.fr

### **CFA de l'Académie d'Orléans-Tours**

Géré par le GIP FTLV IP

- UFA lycée professionnel Jean  
Chaptal  
rue des Clos des Gardes  
37400 AMBOISE  
Tél : 02 47 23 46 20  
ce.0371123v@ac-orleans-tours.fr  
www.lpchaptal.fr

### **CFA de l'Académie d'Orléans-Tours**

Géré par le GIP FTLV IP

- UFA lycée professionnel  
Grandmont  
6 avenue de Sévigné  
37200 TOURS CEDEX 3  
Tél : 02 47 48 78 78  
ce.0370038r@ac-orleans-tours.fr

### **CFA de l'Académie d'Orléans-Tours**

Géré par le GIP FTLV IP

- UFA du lycée Émile Delataille  
place des Prébendes  
37602 LOCHES  
Tél : 02 47 91 16 00  
ce.0371258s@ac-orleans-tours.fr  
ecl.ac-orleans-tours.fr/lyc-dela-  
taille-loches

### **CFA de l'Académie d'Orléans-Tours**

Géré par le GIP FTLV IP

- UFA lycée professionnel  
François Rabelais  
28 quai Danton  
37500 CHINON  
Tél : 02 47 93 50 00  
ce.0410002e@ac-orleans-tours.fr

### **CFA Spécialisé Public Handicapé**

Géré par l'ARDEQAF

- Antenne CFA de la Propreté  
34 rue du Sergent Leclerc  
37000 TOURS  
Tél : 02 47 36 45 80  
cfa.centre@inhni.com

- Antenne CFA Les Douets Ville de Tours  
8 allée Roger Lecotté  
37100 TOURS  
Tél : 02 47 88 51 00  
cfa-ville-de-tours@wanadoo.fr

### **CFA de l'association des Compagnons du Devoir et du Tour de France**

Géré par l'AOCDF

- 25 rue Franche Comté  
37100 TOURS  
Tél : 02 47 41 39 39

## **LOIR-ET-CHER (41)**

### **CFA Agricole**

Géré par l'EPLEFPA du Loir-et-Cher

- 5 rue des Grands Champs  
CS 2908  
41029 BLOIS CEDEX  
Tél : 02 54 56 49 00  
cfa.loir-et-cher@educagri.fr  
www.cfaad41.fr

### **CFA Agricole**

Géré par l'EPLEFPA du Loir-et-Cher

- Antenne de Montoire  
6 rue de l'Agriculture  
41800 MONTOIRE  
Tél : 02.54.85.00.30  
www.cfaad41.fr

### **CFA Agricole**

Géré par l'EPLEFPA du Loir-et-Cher

- Antenne de Vendôme  
rue de la vallée du Loir  
BP 106 Areines  
41106 VENDÔME CEDEX  
Tél : 02 54 67 44 00  
www.cfaad41.fr

### **BTP CFA de Loir-et-Cher**

Géré par l'association BTP CFA Centre

- 34 rue Bernard Darada  
41000 BLOIS  
Tél : 02 54 90 34 56  
cfabatiment.loiretcher@ccca-btp.fr  
www.cfa-btp41.com

### **CFA Interprofessionnel**

Géré par la CMA 41

- 12 rue François Billoux  
41000 BLOIS  
Tél : 02 54 74 14 73  
info@cfa41.fr  
www.cfa41.fr

### **CFA des MFR**

- UFA MFR de Saint-Firmin

6 route de l'Auseys  
41100 SAINT-FIRMIN-DES-PRÉS  
Tél : 02 54 23 42 03  
mfr.st-firmin@mfr.asso.fr  
www.mfr-st-firmin.fr

### **CFA des Transports**

Géré par PROMOTRANS

- 9-11 allée du Bois de l'Orme  
41100 SAINT-OUEN  
Tél : 02 54 73 37 30  
contact@promotrans.net

### **CFA des Universités Centre-Val de Loire**

- UFA - IUT de Blois  
15 rue de la Chocolaterie  
41000 BLOIS  
Tél : 02 47 36 76 32  
contact@cfa-univ.fr  
www.cfa-univ.fr

### **FORMASAT - CFA des métiers du sport et de l'animation**

Géré par l'ARFASSEC Centre

- UFA Ligue du Centre de Tennis  
rue Albert Camus  
BP 60970  
41009 BLOIS CEDEX  
contact@formasat.fr  
www.formasat.fr

### **CFA du Social et du Médico-social**

- 59-63 quai Henri Chavigny  
41000 BLOIS  
Tél : 09 83 38 27 35  
contact@cfasms-centre-valdeloire.fr

### **CFA de l'Académie d'Orléans-Tours**

Géré par le GIP FTLV IP

- UFA lycée professionnel Ampère  
11 rue Jean Bouin  
41000 VENDÔME  
Tél : 02 54 23 31 00  
ce.0410031l@ac-orleans-tours.fr  
etabl.ac-orleans-tours.fr/lp-am-pere-vendome

### **CFA de l'Académie d'Orléans-Tours**

Géré par le GIP FTLV IP

- UFA lycée Augustin Thierry  
13 avenue de Châteaudun  
41000 BLOIS  
Tél : 02 54 56 29 00  
ce.0410001d@ac-orleans-tours.fr

### **CFA de l'Académie d'Orléans-Tours**

Géré par le GIP FTLV IP

- UFA lycée professionnel Philibert Dessaignes  
12 rue Dessaignes  
41 007 BLOIS CEDEX 9  
Tél : 02 54 55 53 00  
ce.0410002e@ac-orleans-tours.fr

### **CFA de l'Académie d'Orléans-Tours**

Géré par le GIP FTLV IP

- UFA lycée des Métiers de l'Hôtellerie et du Tourisme  
174 rue Albert 1<sup>er</sup>  
41 000 BLOIS  
Tél : 02 54 51 51 54  
lyc-hotelier-blois.tice.ac-orleans-tours.fr

### **CFA Spécialisé Public Handicapé**

Géré par l'ARDEQAF

- Antenne BTP CFA de Loir-et-Cher  
15 rue André Boulle  
41000 BLOIS  
Tél : 02 54 90 34 56  
cfabatiment.loiretcher@ccca-btp.fr  
www.cfa-btp41.com

## LOIRET (45)

### **CFA Orléans Métropole**

Géré par la Communauté Urbaine  
Orléans Métropole  
9 rue du 11 novembre  
45000 ORLÉANS  
Tél : 02 38 83 81 81  
cfadirection@agglo-orleans.fr  
www.cfa.agglo-orleans.fr

### **CFA Agricole**

Géré par l'EPLEPPA du Loiret  
11 rue des Pervenches  
45270 BELLEGARDE  
Tél : 02 38 95 08 20  
cfa.loiret@educagri.fr  
www.cfa-bellegarde.org

### **CFA BANQUES**

Géré par l'APIFA  
8 place Jean Monnet  
45000 ORLÉANS  
Tél : 02 38 62 29 89  
orleans@banque-apprentissage.com  
www.banque-apprentissage.com

### **BTP CFA du Loiret**

Géré par l'association  
BTP CFA Centre  
79 rue du Petit Pont  
45000 ORLÉANS  
Tél : 02 38 86 02 51  
infos@cfabtp-orleans.com  
cfabtp-orleans.com

### **CFA de la Mouillère**

Géré par l'École d'Horticulture  
d'Orléans  
66 avenue de la Mouillère  
45072 ORLÉANS CEDEX 2  
Tél : 02 38 22 60 80  
contact@lamouillere.fr  
www.lamouillere.fr

### **CFA de la CMA 45 (Interprofessionnel)**

Géré par la CMA 45  
5 rue Charles Péguy  
45009 ORLÉANS CEDEX 1  
Tél : 02 38 62 75 29  
cfa@cfacm45.fr  
www.cfacm45.fr

### **FORMASAT - CFA des métiers du sport et de l'animation**

Géré par l'ARFASSEC Centre  
4 rue carbone  
45100 ORLÉANS-LA-SOURCE  
Tél : 02 38 49 88 10  
contact@formasat.fr  
www.formasat.fr

- *Antenne CEMEA*  
34 rue Bretonnerie  
45000 ORLÉANS  
contact@formasat.fr  
www.formasat.fr

### **CFA des MFR**

90 route d'Orléans  
45130 MEUNG-SUR-LOIRE  
Tél : 02 34 59 72 24

### **CFA des MFR**

- *UFA MFR de Chaingy*  
27 route de Blois  
45380 CHAINGY  
Tél : 02 38 88 86 29  
mfr.chaingy@mfr.asso.fr  
www.mfr-chaingy.fr

### **CFA des MFR**

- *UFA MFR de Gien*  
3 avenue des Montoires  
45500 GIEN  
Tél : 02 38 67 00 34  
mfr.gien@mfr.asso.fr  
www.mfr-gien.com

### **CFA des MFR**

- *UFA MFR de Sainte-Geneviève-des-Bois*  
place Pasteur  
45230 SAINTE-GENEVIÈVE-DES-BOIS  
Tél : 02 38 92 54 94  
secretariat@mfrsgb45.org  
www.mfrsgb45.org

### **CFA de la Pharmacie**

Géré par l'AFPPREC  
7 rue François Hauchecorne  
45000 ORLÉANS  
Tél : 02 38 84 39 57  
contact@cfapharmacie.com  
www.cfapharmacie.com

### **CFA Spécialisé Public Handicapé**

Géré par l'ARDEQAF  
2 quai Saint-Laurent  
45000 ORLÉANS  
Tél : 02 38 65 09 60  
cfas-centre@cfas-centre.fr  
www.cfas-centre.com

- *Antenne BTP CFA Loiret*  
79 rue du Petit Pont  
45000 ORLÉANS  
Tél : 02 38 86 02 51  
Cfa.jean.fontaine.45@wanadoo.fr
- *Antenne CFA CMA45 (interprofessionnelle)*  
5 rue Charles Péguy  
BP 1927  
45009 ORLÉANS CEDEX 1  
Tél : 02 38 62 75 29  
cfa@cfacm45.fr
- *Antenne CFA de la Mouillère*  
66 avenue de la Mouillère  
45072 ORLÉANS CEDEX 2  
Tél : 02 38 22 60 80  
contact@lamouillere.fr  
www.lamouillere.fr

### **CFA de l'AFTEC**

Géré par l'AFTEC  
22 avenue des Droits de l'Homme  
BP 55806  
45058 ORLÉANS CEDEX 1  
Tél : 02 38 22 13 00  
info@cfsa-afttec.com  
www.cfsa-afttec.com

- *Antenne du CFA de l'AFTEC lycée privé Saint-Paul*  
4 rue Neuve Saint-Aignan  
45057 ORLÉANS CEDEX 1  
Tél : 02 38 78 13 00  
www.stpaulbb.org

### **CFA du Social et Médico social**

- *UFA de l'ERTS*  
2032 rue du Général De Gaulle  
45160 OLIVET  
Tél : 02 38 69 17 45  
direction@erts-olivet.org  
www.erts-olivet.org



### **CFA des Transports**

Géré par PROMOTRANS

- Antenne d'Ingré  
10 rue Lavoisier  
45140 INGRÉ  
Tél : 02 38 43 71 02  
contact@promotrans.net

### **CFAI Centre-Val de Loire**

Géré par PROMETA

- Antenne nationale  
74 route nationale  
45380 LA CHAPELLE-SAINT-MESMIN  
Tél : 02 38 22 00 88  
orleans@cfaai-centre.org  
www.cfaai-centre.fr

### **CFAI Centre-Val de Loire**

Géré par PROMETA

- Antenne POLYTECH ORLÉANS  
8 rue Léonard de Vinci  
45072 ORLÉANS  
Tél : 02 38 41 70 50

### **CFAI Centre-Val de Loire**

Géré par PROMETA

- Antenne IUT d'Orléans  
16 rue d'Issoudun  
45100 ORLÉANS  
Tél : 02 38 49 44 96

### **CFA des Universités Centre Val de Loire**

5 rue Carbone

BP 6749

45067 ORLÉANS CEDEX 2

Tél : 02 47 36 76 32

contact@cfa-univ.fr

www.cfa-univ.fr

- UFA - COST (Collégium des Sciences et Technologies)  
rue de Chartres  
45000 ORLÉANS  
Tél : 02 47 36 76 32  
contact@cfa-univ.fr  
www.cfa-univ.fr

- UFA - CODEC (Collégium Droit Économie Gestion)  
rue de Blois  
45072 ORLÉANS  
Tél : 02 47 36 76 32  
contact@cfa-univ.fr  
www.cfa-univ.fr

- UFA - IUT d'ORLÉANS  
rue d'Issoudun  
45000 ORLÉANS  
Tél : 02 47 36 76 32  
contact@cfa-univ.fr  
www.cfa-univ.fr

### **CFA Est Loire**

Géré par le Syndicat mixte Montargis

- 35 avenue Gaillardin  
CS 8024 - Montargis  
45125 CHALETTE-SUR-LOING CEDEX  
Tél : 02 38 98 05 92  
cfaestloiret@cfa-montargis.com  
www.cfa-montargis.com

### **CFA Académie Orléans-Tours**

Géré par le GIP FTLV IP

- 2 rue Carbone  
CS 80017  
45072 ORLÉANS CEDEX 2  
Tél : 02.38.83.48.26  
cfaacademique@ac-orleans-tours.fr

### **CFA Académie Orléans-Tours**

Géré par le GIP FTLV IP

- UFA lycée Hôtelier de l'Orléanais  
125 rue Claude Debussy  
45160 OLIVET  
Tél : 02 38 63 49 16  
ce.0451304y@ac-orleans-tours.fr

### **CFA Académie Orléans-Tours**

- UFA lycée professionnel Château Blanc  
1 rue Saint-Just  
45120 CHALETTE-SUR-LOING  
Tél : 02 38 95 06 15  
ce.0451442y@ac-orleans-tours.fr

### **CFA Académie Orléans-Tours**

- UFA lycée professionnel Maréchal Leclerc de Hautecloque  
85 avenue Georges Clémenceau  
45140 SAINT-JEAN-DE-LA-RUELLE  
Tél : 02 38 88 32 40  
ce.0450066c@ac-orleans-tours.fr

### **CFA Académie Orléans-Tours**

- UFA lycée professionnel Jean Lurçat  
4 rue du Perron  
45401 FLEURY-LES-AUBRAIS

Tél : 02 38 70 97 00

ce.0451067r@ac-orleans-tours.fr  
ecl.ac-orleans-tours.fr/lyc-jean-lurcat-fleury-les-aubrais

### **CFA Académie Orléans-Tours**

- UFA lycée Benjamin Franklin  
21 bis rue Eugène Vignat  
45000 ORLÉANS CEDEX  
Tél : 02 38 79 10 10  
Ce.0450051@ac-orleans-tours.fr

### **CFA Académie Orléans-Tours**

- UFA lycée des métiers du Bâtiment, des travaux Publics et du Géomètre Henri Gaudier Brzeska  
40 avenue Denis Papin  
45800 SAINT-JEAN-DE-BRAYE  
Tél : 02 38 22 13 50  
ce.0450064a@ac-orleans-tours.fr  
etab.ac-orleans-tours.fr/lyc-gaudier-brzeska-st-jean-de-braye

### **CFA Académie Orléans-Tours**

- UFA lycée Voltaire  
3 avenue Voltaire  
45072 ORLÉANS  
Tél : 02 38 63 36 20  
ce.0450782f@ac-orleans-tours.fr

### **CFA AFI24 Centre**

23 rue Antigna  
45000 ORLÉANS  
Tél : 01 49 97 15 29  
info@afi24.org  
www.afi24.org

- UFA - IUT d'Orléans  
16 rue d'Issoudun  
45100 ORLÉANS

- UFA - lycée Sainte-Croix-Saint-Euverte  
75 bis rue du Faubourg Banner  
45000 ORLÉANS

### **CFA de l'association des Compagnons du Devoir et du Tour de France**

Gérée par l'AOCDTF

- Antenne de Cepoy  
Château de Cepoy  
45120 CEPOY  
Tél : 02 38 93 09 68

# Liste des espaces de médiation dans les cfa de la région Centre-Val de Loire

## **CHER (18)**

### **CFA des Chambres de Métiers et de Commerce et d'Industrie du Cher (Interprofessionnel)**

Espace médiation  
149-151 rue de Turly  
BP 4030  
18000 BOURGES  
Tél : 02 48 23 53 73  
espacemediation@cfa-bourges.fr

### **CFA Agricole du Cher**

Espace médiation  
Site de Sollier  
18570 LE SUBDRAY  
Tél : 02 48 70 77 13  
espacemediation-cfa.cher@educagri.fr

## **EURE ET LOIR (28)**

### **BTP CFA de l'Eure-et-Loir**

Espace médiation  
4 rue Vlaminck  
BP 90122  
28003 CHARTRES CEDEX  
Tél : 02 37 88 48 61  
lucie.casta@ccca-btp.fr

### **CFA interprofessionnel**

Espace médiation  
rue Isidore Douin  
BP 819  
28011 CHARTRES CEDEX  
Tél : 02 37 91 66 66  
espacemediation@cfainterpro-28.fr

### **CFA agricole de l'Eure-et-Loir**

Espace médiation  
La Saussaye  
28630 SOURS  
Tél : 02 37 33 72 27  
cfa.eure-et-loir@educagri.fr

## **INDRE (36)**

### **BTP CFA de l'Indre**

Espace médiation  
16 avenue Patureau-Francoeur  
36000 CHÂTEAUROUX  
Tél : 02 54 34 91 58  
virginie.doriol@ccca-btp.fr

### **CFA de la Chambre de Métiers et de l'Artisanat de l'Indre (interprofessionnel)**

Espace médiation  
Chambre de Métiers et de l'Artisanat  
31 rue Robert Mallet BP 296  
36006 CHÂTEAUROUX  
Tél : 02 54 08 80 18  
l.roger@cm-indre.fr

### **CFA agricole de l'Indre**

Espace médiation  
Lycée agricole de Châteauroux  
Route de Velles  
CS 70529  
36018 CHÂTEAUROUX CEDEX  
Tél : 02 54 53 11 10

## **INDRE ET LOIRE (37)**

### **BTP CFA de l'Indre-et-Loire**

Espace médiation  
106-112 rue Marcel Cachin  
37700 SAINT-PIERRE-DES-CORPS  
Tél : 02 47 44 05 53  
stephanie.neveu@ccca-btp.fr

### **CFA de l'AFP de la Ville de Tours**

Espace médiation  
8 allée Roger Lecotté  
37100 TOURS  
Tél : 02 47 88 51 00  
maryline.rigaudiere@cfa-tours.fr  
charlotte.gaillard@cfa-tours.fr

### **CFA agricole d'Indre-et-Loire**

Espace médiation  
La Plaine  
37230 FONDETTES  
Tél : 02 47 42 17 90  
espacemediation-cfa.indre-et-loire@educagri.fr

### **CFA de la Chambre de Métiers et de l'Artisanat d'Indre-et-Loire (interprofessionnel)**

Espace médiation  
1 et 2 rue Philippe Lebon ZI n°2  
37300 JOUÉ-LÈS-TOURS  
Tél : 02 47 78 47 16  
espacemediation@cm-tours.fr

## **LOIR ET CHER (41)**

### **BTP CFA du Loir-et-Cher**

Espace médiation  
15-17 rue André Boulle  
41000 BLOIS  
Tél : 02 54 90 34 62 / 06 67 70 68 94  
elodie.cadiou@ccca-btp.fr

### **CFA de la Chambre de Métiers et de l'Artisanat du Loir-et-Cher (interprofessionnel)**

Espace médiation  
12 rue François Billoux  
41000 BLOIS  
Tél : 02 54 74 14 73  
jj.bandierier@cfa41.fr

### **CFA Agricole du Loir-et-Cher**

Espace médiation sur 2 sites :

- 5-7 rue des Grands Champs  
CS 2908  
41029 BLOIS CEDEX  
Tél : 02.54.56.49.00  
romain.huet@educagri.fr
- 5 6 rue de l'agriculture  
41800 Montoire-sur-Loir  
Tél : 02.54.56.49.00  
romain.huet@educagri.fr

## **LOIRET (45)**

### **BTP CFA du Loiret**

Espace médiation  
79 rue du Petit Pont  
45000 ORLÉANS  
Tél : 02 38 86 02 51  
sandra.renoncourt@ccca-btp.fr

### **CFA de la Chambre de Métiers et de l'Artisanat du Loiret (interprofessionnel)**

Espace médiation  
5 rue Charles Péguy  
BP 1927  
45009 ORLÉANS CEDEX 1  
Tél : 02 38 62 75 29  
cfa@cfacm45.fr

### **CFA Est Loiret**

Espace médiation  
35 avenue Gaillardin  
CS 80324 Montargis  
45125 CHALETTE-SUR-LOING  
Tél : 02 38 98 05 92  
viescolaire@cfa-montargis.fr

## Les Points d'Accueil, d'Information et d'Orientation

.....

## **Les Centres d'Aide à la Décision des Chambres de Métiers et de l'Artisanat - Points apprentissage**

### **CAD – point apprentissage du Cher**

15 rue Henri Dunant  
CS 80345  
18023 BOURGES CEDEX  
Tél : 02 48 69 70 75  
cad18@cm-bourges.fr  
www.cm-18.fr

### **CAD – point apprentissage d'Eure-et-Loir**

Chambre de Métiers et de l'Artisanat  
24 boulevard de la Courtille  
28000 CHARTRES  
Tél : 02 37 91 57 00  
service-cad@cm-28.fr  
www.cma28.fr

### **CAD de l'Indre**

ZA des Chevaliers  
31 rue Robert Mallet-Stevens  
BP 296  
36000 CHÂTEAUROUX  
Tél : 02 54 08 80 16  
cad@cm-indre.fr

### **CAD d'Indre-et-Loire**

36-42 route de Saint-Avertin  
CS 50412  
37204 TOURS CEDEX 3  
Tél : 02 47 25 24 21  
cad@cm-tours.fr

### **CAD du Loir-et-Cher**

16 rue de la Vallée Maillard  
41018 BLOIS CEDEX  
Tél : 02 54 44 65 69  
cad@cma-41.fr  
www.cma41.fr

### **CAD du Loiret**

**Chambre de Métiers et de l'Artisanat**  
28 rue du faubourg de Bourgogne  
45000 ORLÉANS  
Tél : 02 38 68 08 68  
cad@cma-loiret.fr  
www.cm45.fr

## **Les Chambres de Commerce et d'Industrie et les Points « A »**

### **« Point A » de la CCI du Cher**

Esplanade de l'Aéroport  
BP 54  
18001 BOURGES CEDEX  
Tél : 02 48 67 80 80  
ccicompetences18@cher.cci.fr

### **CCI d'Eure-et-Loir**

1 avenue Marcel Proust  
BP 20062  
28002 CHARTRES CEDEX 1  
Tél : 02 37 84 28 28  
crousseau@cci28.fr

### **« Point A » de la CCI de l'Indre**

16 place Saint-Cyran  
36000 CHÂTEAUROUX  
Tél : 02 54 53 52 00  
accueil@indre.cci.fr

### **« Point A » de la CCI de Touraine**

4 bis rue Jules Favre  
BP 41028  
37010 TOURS CEDEX 1  
Tél : 02 47 47 20 00  
www.touraine.cci.fr

### **« Point A » CCI du Loir-et-Cher**

Service Apprentissage  
16 rue de la Vallée Maillard  
41018 BLOIS CEDEX  
Tél : 02 54 44 64 47  
contact@loir-et-cher.cci.fr  
www.loir-et-cher.cci.fr

### **« Point A » de la CCI du Loiret**

23 place du Martroi  
45044 ORLÉANS CEDEX 1  
Tél : 02 38 77 77 77  
apprentissage@loiret.cci.fr

## Les Missions Locales

### **Mission locale de pays Sancerre-Sologne**

27 avenue de la gare  
BP 73  
18700 AUBIGNY-SUR-NERE  
Tél : 02 48 58 35 91  
missionlocale@sancerresologne.fr  
www.missionlocale-sancerresologne.org

### **Mission locale du pays Sancerre-Sologne Antenne de Sancerre**

Maison des Associations  
Cour du 18 juin  
BP 69  
18300 SANCERRE  
Tél : 02 48 54 19 44  
missionlocale@sancerresologne.fr

### **Mission locale de Bourges**

8C Cour des Jacobins  
18000 BOURGES  
Tél : 02 48 65 39 97  
mlbourges@missionlocalejeunes.fr  
www.missionlocalejeunes.fr

### **Mission locale de Bourges Antenne de Mehun sur Yèvre**

place Jean Manceau  
18500 MEHUN-SUR-YEVRE  
Tél : 02 48 57 06 24  
antennemehun@missionlocalejeunes.fr  
www.missionlocalejeunes.fr

### **Mission locale de Bourges Antenne de Saint-Florent-sur-Cher**

75 avenue Gabriel Dordain  
18400 SAINT-FLORENT-SUR-CHER  
Tél : 02 48 23 21 23  
www.missionlocalejeunes.fr

### **Mission locale Cher Sud Antenne de la Guerche**

parc Maurice Fuzelier  
18150 LA GUERCHE-SUR-L'AUBOIS  
Tél : 02 48 82 10 35  
contact@mlchersud.fr

### **Mission locale Cher Sud Antenne de Dun-sur-Auron**

5 rue du collège  
18130 DUN-SUR-AURON  
Tél : 02 48 82 10 35  
contact@mlchersud.fr

### **Mission Locale Cher Sud Antenne de Saint-Amond-Montrond**

2 rue Racine  
immeuble le Racine  
18200 SAINT-AMAND-MONTROND  
Tél : 02 48 82 10 35  
contact@mlchersud.fr

### **Mission Locale Cher Sud Antenne Chateameillant**

MSAP  
1 place Saint-Blaise  
18370 CHÂTEAUMEILLANT  
Tél 02 48 82 10 35  
contact@mlchersud.fr

### **Mission locale Vierzon**

28 avenue Pierre Sémard  
18100 VIERZON  
Tél : 02 48 75 85 12  
accueil@mlj-vierzon.fr

### **Mission locale Chartres**

2 rue de Normandie  
28110 LUCÉ  
Tél : 02 37 36 49 50  
contact@maj-chartres.fr  
www.mission-locale-chartres.fr

### **Milos 28 - Antenne de Châteaudun**

1 rue des Empereurs  
28200 CHÂTEAUDUN CEDEX  
Tél : 02.37.94.05.05  
accueil.chateaudun@milos28.fr  
www.milos28.fr

### **Milos 28 – Antenne de Nogent-Le-Rotrou**

2 rue Sainte-Anne  
28400 NOGENT-LE-ROTRON  
Tél : 02 37 52 57 71  
accueil.nogent@milos28.fr  
www.milos28.fr

### **Mission Locale du Drouais**

7 rue Henri Dunant  
28100 DREUX  
Tél : 02 37 38 57 67  
mission.locale.dreux@wanadoo.fr  
www.mldrouais.fr

### **Mission Locale de Châteauroux**

24 rue Bourdillon  
36000 CHÂTEAUX  
Tél : 02 54 07 70 00  
www.mission.locale.chateauroux.org  
mission.locale@chateauroux.org

### **Mission locale d'Issoudun**

rue Georges Brassens  
Forma pôle  
36100 ISSOUDUN  
Tél : 02 54 21 52 75  
ml.issoudun@orange.fr

### **Mission locale Indre Sud Antenne Le Blanc**

28 rue Grande  
BP 115  
36300 LE BLANC  
Tél : 02 54 37 27 27  
mife.le.blanc@wanadoo.fr

### **Mission locale Indre Sud Antenne d'Argenton-sur-Creuse**

place du Champ de Foire  
36200 ARGENTON-SUR-CREUSE  
Tél : 02 54 24 06 50

### **Mission locale Indre Sud Antenne de La Chatre**

1 rue Maurice Rollinat  
36400 LA CHÂTRE  
Tél : 02 54 48 29 70

### **Mission Locale Loire Touraine**

19 rue de l'Île d'Or  
BP 132  
37400 AMBOISE  
Tél : 02 47 30 50 77  
contact@mlloiretouraine.org

### **Mission Locale Loire Touraine Antenne de Château-Renault**

31 avenue du Maine  
BP 49  
37110 CHATEAU-RENAULT  
Tél : 02 47 56 07 29  
chateaur Renault@mlloiretouraine.org  
www.mlloiretouraine.org

### **Mission Locale du Chinonais**

2 place Tenkodogo  
BP 138  
37051 CHINON CEDEX  
Tél : 02 47 93 30 40  
mission.locale.chinon@wanadoo.fr

### **Mission locale Touraine Côté Sud**

place du Maréchal Leclerc  
les jardins de l'abbaye  
37600 BEAULIEU-LES-LOCHES  
Tél : 02 47 94 06 46  
contact@ml-tourainecotesud.fr

**Mission Locale de Touraine  
Antenne Centre**  
28 rue de la Préfecture  
37000 TOURS  
Tél : 02 47 31 39 15  
mission.locale@mltouraine.com  
www.mltouraine.com

**Mission Locale de Touraine  
Antenne Nord**  
17-21 rue de Tourcoing  
37100 TOURS  
Tél : 02 47 21 64 54  
antenne.nord@mltouraine.com

**Mission Locale de Touraine  
Antenne Sud**  
2 place Jean Nicolas Bouilly  
37300 JOUÉ-LÈS-TOURS  
Tél : 02 47 53 97 83  
antenne.sud@mltouraine.com

**Mission Locale de Touraine  
Antenne Est**  
22 rue Grand Cour  
BP 357  
37700 SAINT-PIERRE-DES-CORPS  
Tél : 02 47 63 44 60  
antenne.est@mltouraine.com

**Mission Locale du Blaisois**  
15 avenue de Vendôme  
BP 948  
41000 BLOIS  
Tél : 02 54 52 40 40  
secretariat@mlblois.com

**Mission locale du Romorantinois**  
3 rue Jean Monnet  
l'atelier  
41200 ROMORANTIN-LANTHENAY  
Tél : 02 54 76 23 22  
mlromo@orange.fr

**Mission Locale du Vendômois**  
71 faubourg Chartrain  
41100 VENDÔME  
Tél : 02 54 77 14 87  
missionlocale@ml-vendomois.fr

**Mission Locale de Montargis - Gien**  
31 avenue Chauteemps  
Centre Nelson Mandela - 2<sup>e</sup> étage  
45200 MONTARGIS  
Tél : 02 38 98 73 60  
contact@aijam.com

**Mission Locale de Montargis - Gien -  
Antenne de Gien**  
30 rue Paul Bert  
45500 GIEN  
Tél : 02 38 67 25 62  
contact.missionlocalegien@aijam.com

**Mission Locale du Pithiverais**  
1 centre Madeleine Rolland  
porte 4  
45300 PITHIVIERS  
Tél : 02 38 30 78 06  
ml.pithiverais@orange.fr  
www.mission-locale-pithiverais.org

**Mission Locale de l'Orléanais**  
9 boulevard de Verdun  
45000 ORLÉANS  
Tél : 02 38 78 91 92  
Contact@mlo.fr  
www.mlo.fr

**Mission Locale de l'Orléanais - Argonne**  
4 rue Jean Philippe Rameau  
45000 ORLÉANS  
Tél : 02 38 83 10 04  
contact@mlo.fr

**Mission Locale de l'Orléanais - La Source**  
18 avenue de la Bolière  
45100 ORLÉANS  
Tél : 02 38 24 18 03  
contact@mlo.fr

**Mission Locale de l'Orléanais - Saint-  
Marceau**  
Aselqo Saint-Marceau  
26 rue Coursimault  
45100 ORLÉANS  
Tél : 07 76 98 52 77  
contact@mlo.fr



# Les Chambres Consulaires par département

.....

## **Les Chambres de Métiers et de l'Artisanat**

### **Chambre de Métiers et de l'Artisanat 18**

15 rue Henri Dunant  
CS 80345  
18000 BOURGES  
Tél : 02 48 69 70 71  
[www.cma18.fr](http://www.cma18.fr)

### **Chambre de Métiers et de l'Artisanat 28**

24 boulevard de la Courtille  
28000 CHARTRES  
Tél : 02 37 91 57 00  
[www.cma28.fr](http://www.cma28.fr)

### **Chambre de Métiers et de l'Artisanat 36**

31 rue Robert Mallet Stevens  
36000 CHÂTEAUROUX  
Tél : 02 54 08 80 00  
[www.cm-indre.fr](http://www.cm-indre.fr)  
[www.cma36.fr](http://www.cma36.fr)

### **Chambre de Métiers et de l'Artisanat 37**

36-42 route de Saint-Avertin  
CS 50412  
37204 TOURS CEDEX 3  
Tél : 02 47 25 24 00  
[www.cma37.fr](http://www.cma37.fr)

### **Chambre de Métiers et de l'Artisanat 41**

16 rue de la Vallée Maillard  
41000 BLOIS CEDEX  
Tél : 02 54 44 65 83  
[www.cma41.fr](http://www.cma41.fr)

### **Chambre de Métiers et de l'Artisanat 45**

28 rue du faubourg de Bourgogne  
45000 ORLÉANS  
Tél : 02 38 68 08 68  
[www.cma45.fr](http://www.cma45.fr)

## **Les Chambres d'Agriculture**

### **Chambre d'Agriculture 18**

2701 route d'Orléans  
BP 10  
18230 SAINT-DOULCHARD  
Tél : 02 48 23 04 00  
[www.cher.chambagri.fr](http://www.cher.chambagri.fr)

### **Chambre d'Agriculture 28**

10 rue Dieudonné-Costes  
CS 10399  
28008 CHARTRES CEDEX  
Tél : 02 37 24 45 45  
[www.chambre-agriculture-28.com](http://www.chambre-agriculture-28.com)

### **Chambre d'Agriculture 36**

24 rue des Ingrains  
36022 CHÂTEAUROUX CEDEX  
Tél : 02 54 61 61 61  
[www.indre.chambagri.fr](http://www.indre.chambagri.fr)

### **Chambre d'Agriculture 37**

38 rue Augustin Fresnel  
BP 50 139  
37171 CHAMBRAY LÈS TOURS CEDEX  
Tél : 02 47 48 37 37  
[www.indre-et-loire.chambagri.fr](http://www.indre-et-loire.chambagri.fr)

### **Chambre d'Agriculture 41**

11-13-15 rue Louis-Joseph Philippe  
41018 BLOIS  
Tél : 02 54 55 20 00  
[www.loir-et-cher.chambagri.fr](http://www.loir-et-cher.chambagri.fr)

### **Chambre d'Agriculture 45**

13 avenue des Droits de l'Homme  
45921 ORLÉANS CEDEX 9  
Tél : 02 38 71 90 10  
[www.loiret.chambagri.fr](http://www.loiret.chambagri.fr)

## **Les Chambres de Commerce et d'Industrie**

### **Chambre de Commerce et d'Industrie 18**

Esplanade de l'aéroport  
BP 54  
18000 BOURGES CEDEX  
Tél : 02 48 67 80 80  
[www.cher.cci.fr](http://www.cher.cci.fr)

### **Chambre de Commerce et d'Industrie 28**

5 bis avenue Marcel Proust  
CS 80062  
28008 CHARTRES CEDEX  
Tél : 02 37 84 28 28  
[www.cci28.fr](http://www.cci28.fr)

### **Chambre de Commerce et d'Industrie 36**

24 place Gambetta  
36028 CHÂTEAUROUX CEDEX  
Tél : 02 54 53 52 51  
[www.indre.cci.fr](http://www.indre.cci.fr)

### **Chambre de Commerce et d'Industrie 37**

4 bis rue Jules Favre  
BP 41028  
37010 TOURS CEDEX 1  
Tél : 02 47 47 20 00  
[www.touraine.cci.fr](http://www.touraine.cci.fr)

### **Chambre de Commerce et d'Industrie 41**

16 rue Vallée Maillard  
41018 BLOIS CEDEX  
Tél : 02 54 44 64 00  
[www.loir-et-cher.cci.fr](http://www.loir-et-cher.cci.fr)

### **Chambre de Commerce et d'Industrie 45**

23 place du Martroi  
45044 ORLÉANS CEDEX 1  
Tél : 02 38 77 77 77  
[www.loiret.cci.fr](http://www.loiret.cci.fr)



# Les services de l'État par département

## Les Directions Régionales des Entreprises, de la Concurrence, de la Consommation, du Travail et de l'Emploi

### UNITE TERRITORIALE du Cher

Centre administratif Condé  
2 rue Victor Hugo  
CS 30008  
18013 BOURGES CEDEX  
Tél : 02 48 27 10 10  
Fax : 02 48 65 04 37  
ddtefp-cher@direccte.gouv.fr

### UNITE TERRITORIALE d'Eure-et-Loir

Service formation professionnelle  
13 rue du Docteur Haye  
BP 50543  
28019 CHARTRES CEDEX  
Tél : 02 37 18 79 00  
Fax : 02 37 18 79 19  
dd-28.direction@direccte.gouv.fr

### UNITE TERRITORIALE de l'Indre

DIRECTE CENTRE  
Cité administrative Bertrand  
boulevard George Sand  
BP 607  
36020 CHÂTEAUX CEDEX  
Tél : 02 54 53 80 53  
Fax : 02 54 34 29 40  
dd-36.direction@direccte.gouv.fr

### UNITE TERRITORIALE d'Indre-et-Loire

Service apprentissage  
8 rue Alexander Fleming  
BP 2799  
37027 TOURS CEDEX  
Tél : 02 47 31 57 01  
Fax : 02 47 31 57 04  
dd-37.direction@direccte.gouv.fr

### UNITE TERRITORIALE du Loir-et-Cher

Centre administratif  
34 avenue Maunoury  
41011 BLOIS CEDEX  
Tél : 02 54 55 85 70  
Fax : 02 54 55 85 50  
dd-41.alternance@direccte.gouv.fr

### DIRECTE du Centre

12 place de l'Étape  
CS 85809  
45058 ORLÉANS CEDEX 1  
Tél : 02 38 77 68 00

### UNITE TERRITORIALE du Loiret

25 rue Jean Jaurès  
45200 MONTARGIS  
Tél : 02 38 95 07 50  
Fax : 02 38 95 07 51

### Cité Administrative Coligny

131 faubourg Bannier  
45042 ORLÉANS CEDEX 1  
Tél : 02.38.78.98.38

## Direction Régionale de l'Agriculture et de la Forêt Direction régionale de l'alimentation, de l'agriculture et de la forêt - Centre-Val de Loire

### Service régional de la formation et du développement

Cité administrative Coligny  
131 faubourg Bannier  
45042 ORLÉANS CEDEX 1  
Tél : 02 38 77 40 30  
Fax : 02 38 77 40 98  
srfd.centre@educagri.fr

## Les Services Départementaux de l'Inspection du Travail de l'Emploi et de la Politique Sociale Agricole

### SDITEPSA du Cher

Centre administratif Condé  
avenue du 95° de ligne  
18013 BOURGES CEDEX  
Tél : 02 48 23 75 06  
Fax : 02 48 23 75 01

### SDITEPSA d'Eure-et-Loir

15 place de la république  
28019 CHARTRES CEDEX  
Tél : 02 37 20 50 43  
Fax : 02 37 36 37 03

### SDITEPSA de l'Indre

boulevard George Sand  
BP 589  
36019 CHÂTEAUX CEDEX  
Tél : 02 54 53 26 91  
Fax : 02 54 53 26 0 6

### SDITEPSA d'Indre-et-Loire

61 avenue de Grammont  
BP 4111  
37041 TOURS CEDEX  
Tél : 02 47 70 82 73  
Fax : 02 47 70 82 89  
sditepsa.ddaf@agriculture.gouv.fr

### SDITEPSA de Loir-et-Cher

34 avenue Maunoury  
41011 BLOIS CEDEX  
Tél : 02 54 90 96 91  
Fax : 02 54 90 96 96

### SDITEPSA du Loiret

Cité administrative Coligny  
131 faubourg Bannier  
45042 ORLÉANS CEDEX  
Tél : 02 38 77 41 93  
Fax : 02 38 77 41 95  
sditepsa.ddaf45@agriculture.gouv.fr



## **Les Inspections du Travail des Transports**

### **Inspection du Travail des Transports du Cher et de l'Indre**

Centre administratif Condé  
18000 BOURGES  
Tél : 02 48 55 46 70  
Fax : 02 48 55 46 73

### **Inspection du Travail des Transports d'Eure-et-Loir**

Bâtiment DDE  
17 place de la République  
28019 CHARTRES CEDEX  
Tél : 02 37 20 41 63  
Fax : 02 37 33 40 80

### **Inspection du Travail des Transports d'Indre-et-Loire et Loir-et-Cher**

1 quai Portillon  
37100 TOURS  
Tél : 02 47 88 24 50  
Fax : 02 47 88 24 59  
itt.tours@equipement.gouv.fr

### **Inspection du Travail des Transports du Loiret**

Cité administrative coligny  
bâtiment A1  
131 fFaubourg Banner  
45042 ORLÉANS  
Tél : 02 38 52 47 93  
Fax : 02 38 52 48 91

## Les contacts de la Région Centre-Val de Loire

.....

### **Primes à l'Apprentissage**

primes-apprentissage@regioncentre.fr  
ou Tél : 02 38 70 34 04

### **Fonctionnement conventionnel des établissements**

fonctionnement-apprentissage@  
regioncentre.fr  
ou tél : 02 38 70 32 69  
ou tél : 02 38 70 27 44

### **Cellule de gestion Direction de l'Apprentissage / Direction des Formations Sanitaires et Sociales**

gestion.AC35@regioncentre.fr  
ou tél : 02 38 70 34 88  
ou tél : 02 38 70 25 54

### **Les effectifs des CFA et Sections d'apprentissage**

effectifs-apprentissage@  
regioncentre.fr  
ou tél : 02 38 70 32 69  
ou tél : 02 38 70 35 70

### **Plan d'investissements des CFA**

investissement-apprentissage@  
regioncentre.fr  
ou tél : 02 38 70 35 70  
ou tél : 02 38 70 32 69

### **Les projets de CFA**

pedagogie-apprentissage@  
regioncentre.fr  
ou tél : 02 38 70 32 10  
ou tél : 02 38 70 27 39  
ou tél : 02 38 70 31 70

### **Carte des formations professionnelles initiales**

carte-apprentissage@regioncentre.fr  
ou tél : 02 38 70 28 62  
ou tél : 02 38 70 28 40

### **Le Trans'Europe Centre Apprentissage**

trans-europe-apprentissage@  
regioncentre.fr  
ou tél : 02 38 70 35 70

### **Demande de particulier en matière d'apprentissage**

Tél : 02 38 70 34 49

### **Les actions de promotion des métiers**

Tél : 02 38 70 34 49

### **Le programme Leonardo Da Vinci**

Tél : 02 38 70 34 91

### **Le chéquier culture et aux « Arts apprentis »**

Tél : 02 38 70 25 25

### **Le guide apprentissage**

Tél : 02 38 70 34 49



## Région Centre-Val de Loire

9 rue Saint-Pierre-Lentin

CS 94117

45041 Orléans Cedex 1

Tél. : 02 38 70 30 30

[www.regioncentre-valde Loire.fr](http://www.regioncentre-valde Loire.fr)

